

MESURA
DE GOVERN:

**PROGRAMA
D'IMPULS DE LA
INFRAESTRUCTURA
VERDA URBANA**

2017-2030



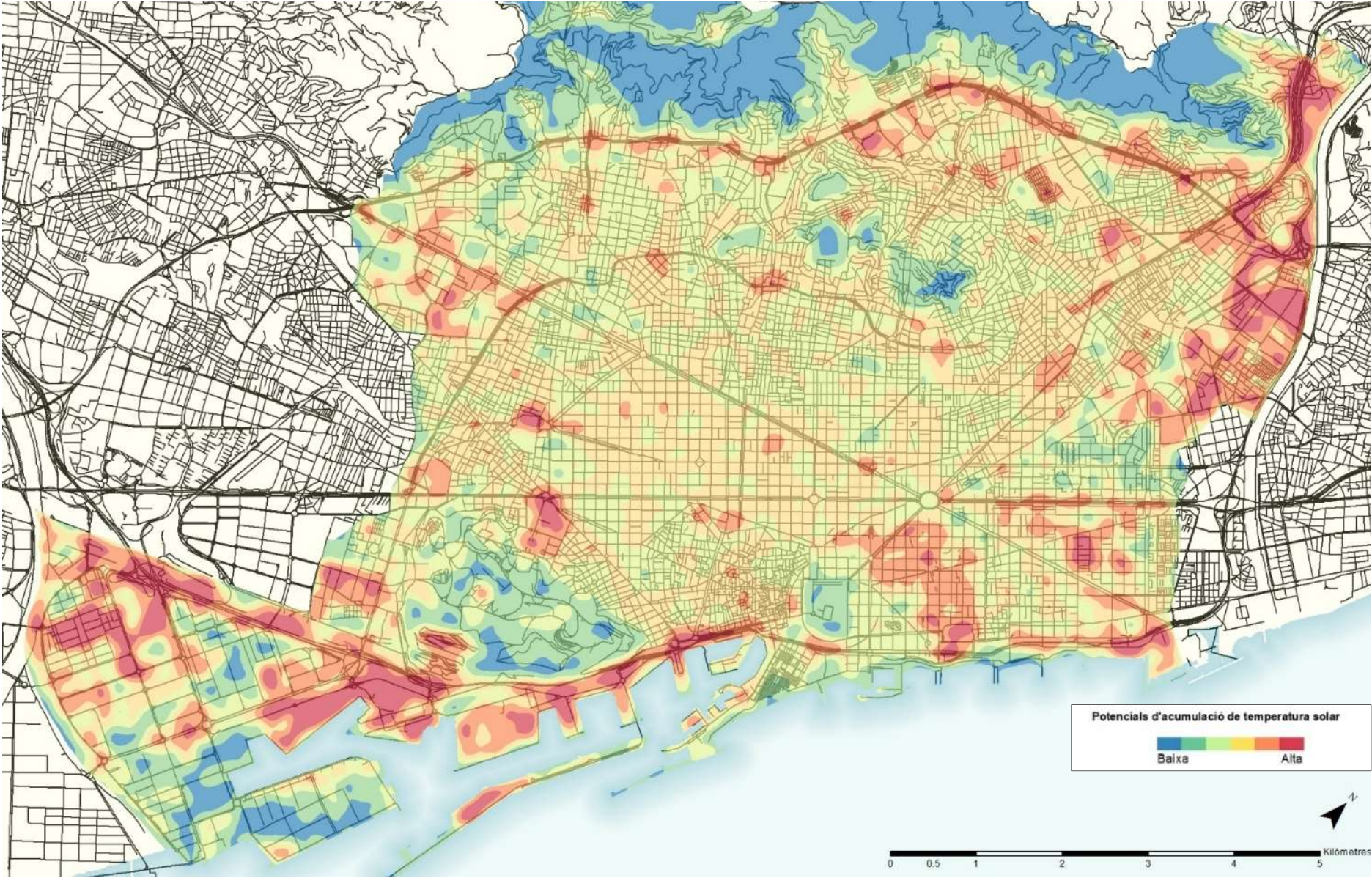
Ajuntament
de Barcelona



BENEFICIS SOCIOAMBIENTALS DE LA INFRAESTRUCTURA VERDA

- Millora el benestar físic i psíquic.
- Proporciona espais d'oci, d'esbarjo, de descans i d'activitat física a l'aire lliure.
- Propicia el contacte i la interacció amb la natura.
- Disminueix la contaminació atmosfèrica i acústica.
- Produeix matèria orgànica i aliments.
- **És una aportació a l'adaptació al canvi climàtic**

ACUMULACIÓ DE TEMPERATURA SOLAR



Font: Barcelona Regional

OBJECTIUS DE LA MESURA

Barcelona té la voluntat ferma d'incrementar la seva infraestructura verda com a garantia de millora de la qualitat de vida de la ciutadania.

L'Ajuntament planteja diverses mesures pel 2017-2030 amb l'objectiu de:

1

Incrementar la infraestructura verda al servei de la salut de la ciutadania

2

Millorar la infraestructura verda per obtenir més serveis.

3

Corresponsabilitat en la cura de la natura urbana.

4

Fer un **seguiment i avaluació** de la infraestructura verda.

LÍNIES ESTRATÈGIQUES

1

Increment de la infraestructura verda.

2

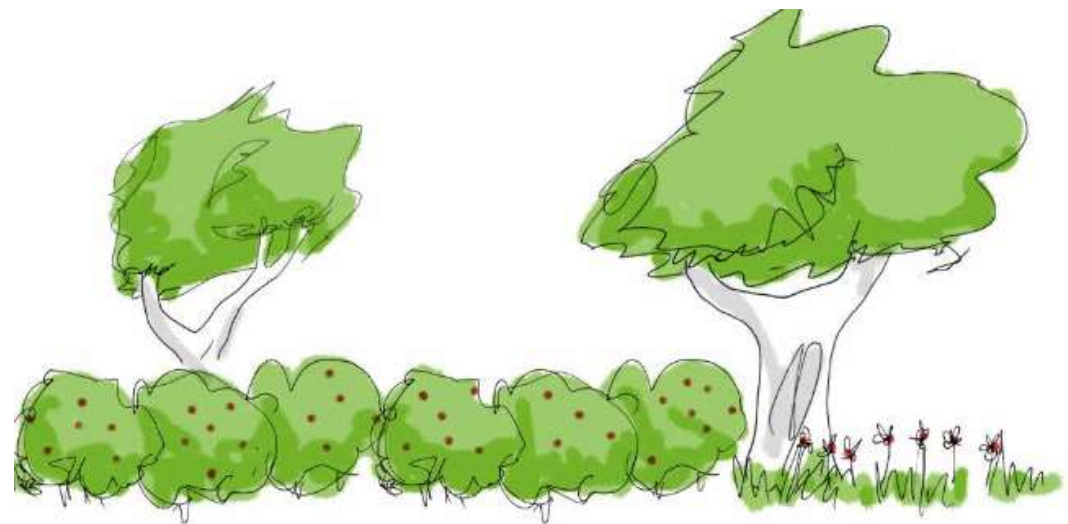
Millora de la infraestructura verda existent.

3

Corresponsabilitat en la cura de la natura urbana.

4

Estudi, planificació i seguiment de la infraestructura verda.



LÍNIA 1

INCREMENT

DE LA

INFRAESTRUCTURA

VERDA

Barcelona vol **augmentar el seu verd en 1m²/habitant** en l'horitzó del 2030. Aquesta xifra equival a **160 hectàrees de nous espais verds.**

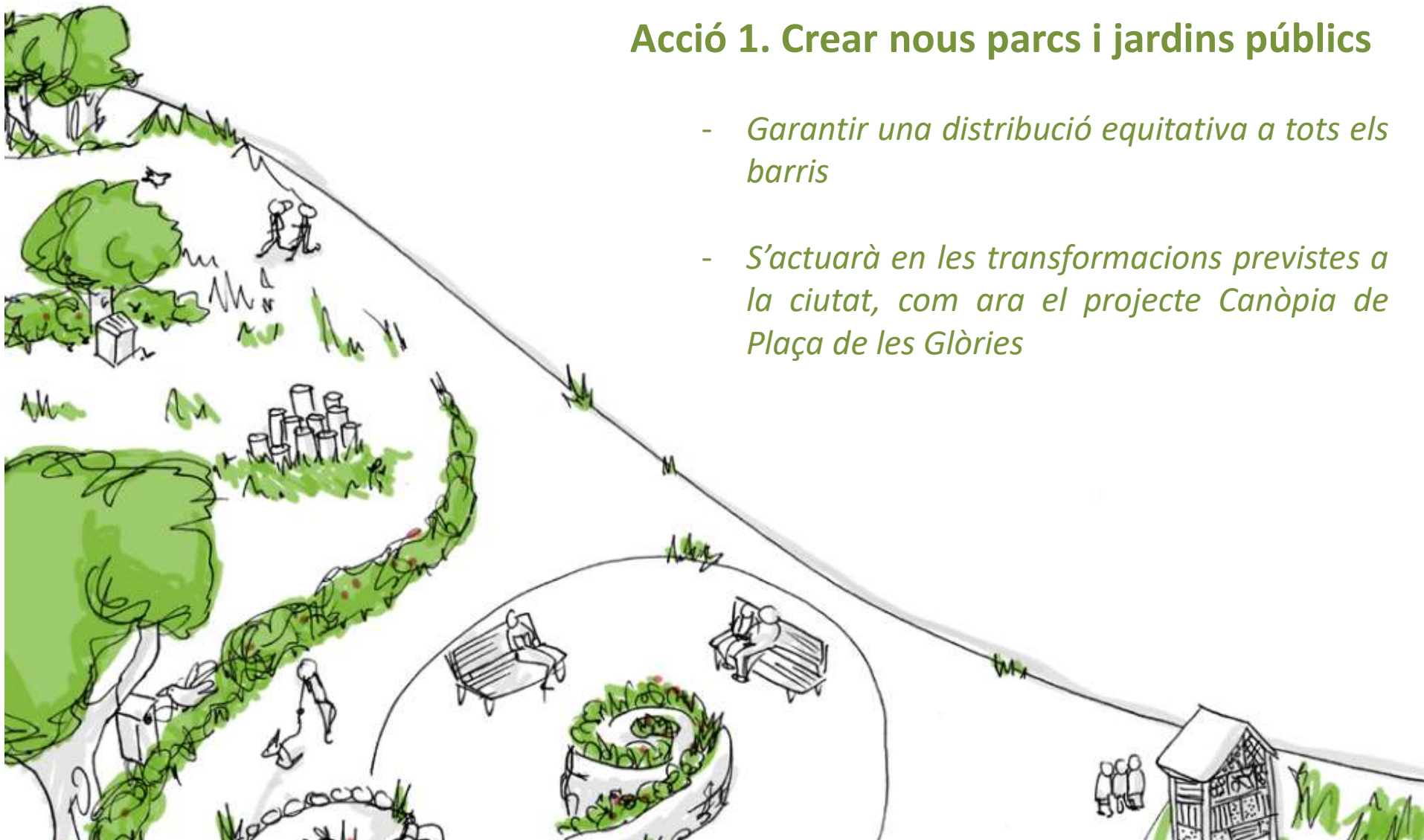


LÍNIA 1

INCREMENT DE LA INFRASTRUCTURA VERDA

Acció 1. Crear nous parcs i jardins públics

- *Garantir una distribució equitativa a tots els barris*
- *S'actuarà en les transformacions previstes a la ciutat, com ara el projecte Canòpia de Plaça de les Glòries*



LÍNIA 1
**INCREMENT DE LA
INFRAESTRUCTURA VERDA**

Acció 2. Recuperar interiors d'illa de zones densament construïdes per guanyar nous espais verds públics

- *Són espais molt a prop dels habitatges i tenen un ús social important*
- *Continuar amb l'experiència de recuperació d'interiors d'illa al districte de l'Eixample*

Acció 3. Enjardinar temporalment solars buits

- *Augmentar la superfície de verd als districtes on hi ha més carència (Ciutat Vella, Eixample, Gràcia i Sant Andreu)*

LÍNIA 1

INCREMENT DE LA INFRAESTRUCTURA VERDA

Acció 4. Intervenir en la via pública per incrementar el verd

- *La biomassa verda existent entre l'espai per vehicles*
- *Estendre el model Superilles*

Acció 5. Enverdir cobertes, terrats i patis d'edificis

- *Espais que poden actuar a favor de la qualitat ambiental i social, regulant el clima urbà i de l'edifici, reduint la contaminació atmosfèrica o acollint una flora i una fauna favorables*

LÍNIA 1

INCREMENT DE LA INFRASTRUCTURA VERDA

Acció 6. Enverdir murs i mitgeres

- *Superfícies que poden incrementar el verd en una ciutat que té mancança de superfície potencial a enjardinar*
- *Funció descontaminant al carrer o a tocar del veïnat*



LÍNIA 1

INCREMENT DE LA INFRAESTRUCTURA VERDA

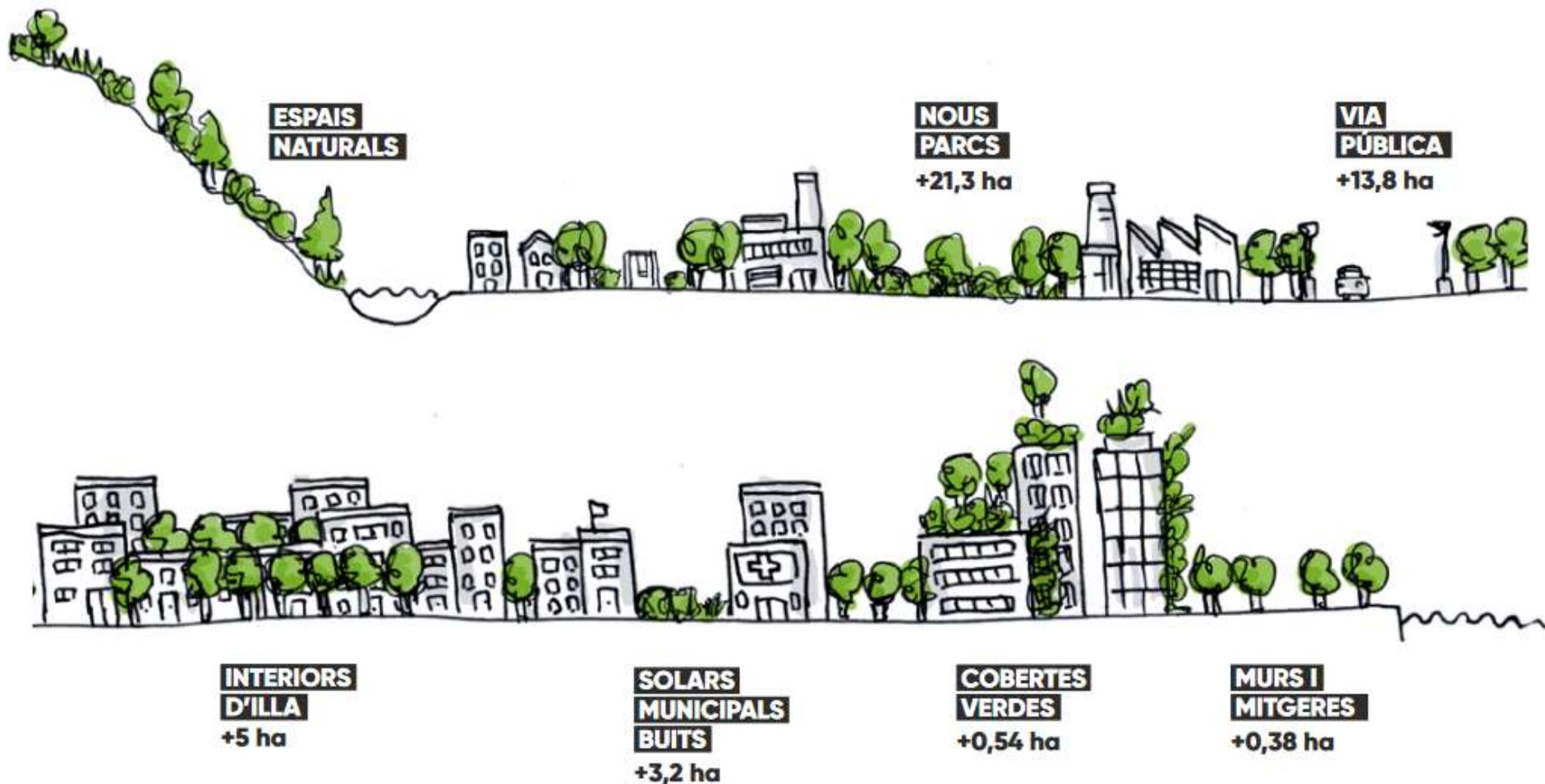
PREVISIÓ DE L'INCREMENT DE VERD (m ²)	2015-2016	2017- 2019	2020-2030
Acció 1.1 Creació d'espais verds	74.602,24	138.710	833.238
Acció 1.2 Recuperar interiors d'illa	11.816,41	38.237,11	8.800
Acció 1.3 Enjardinar solars buits temporalment	15.946	16.754,16	30.800
Acció 1.4 Intervencions via pública	32.760,46	106.060,46	304.700* ¹
Acció 1.5 Enverdir cobertes	-	5.431	22.000
Acció 1.6 Enverdir murs i mitgeres	606,30	3.232	12.100
TOTAL	135.731,41 m ² (13,57 ha)	308.424,73 m ² (30,84 ha)	1.211.638 m ² (121,16 ha)
Total agregat de nova superfície verda (ha)	13,57 ha	44,41 ha	165,57 ha

*¹ 100.836 m² corresponen a l'objectiu d'augmentar un 5% la cobertura arbòria prevista al Pla director de l'arbrat 2037, i 203.864 m² a intervencions a l'espai públic intensificant la presència de verd: Programa Superilles, carrers pacificats, agricultura urbana, plantació en escocells,...

LÍNIA 1

INCREMENT DE LA INFRAESTRUCTURA VERDA

+ 44 HA DE NATURA URBANA



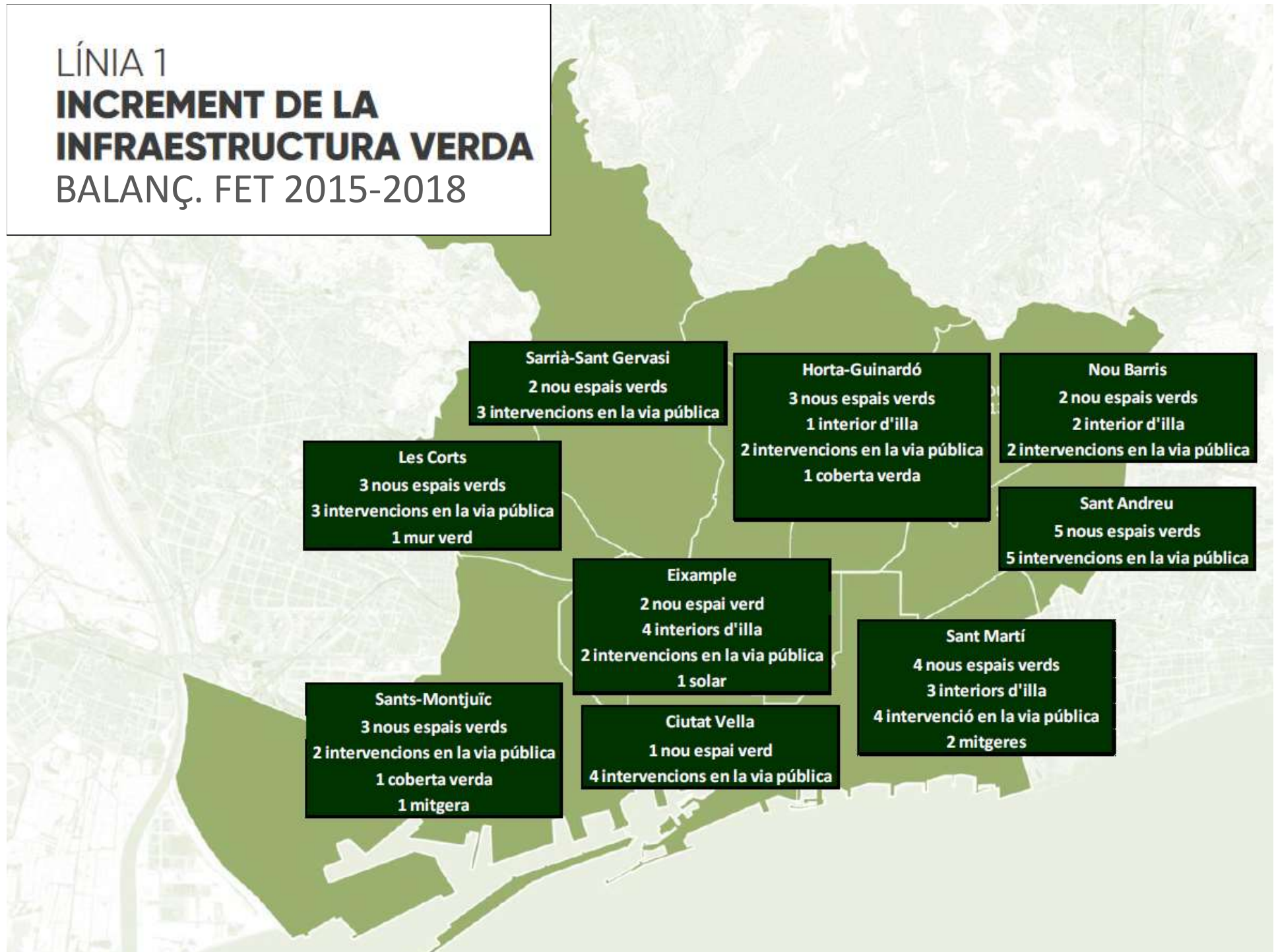
LÍNIA 1
**INCREMENT DE LA
 INFRAESTRUCTURA VERDA**
 BALANÇ

SEGUIMENT DE L'INCREMENT DE VERD (ha)	FET 2015-2016	FET 2017- 2018	OBRES EN CURS I EN PREVISIÓ 2019	TOTAL
Acció 1.1 Creació d'espais verds	7,46	3,94	14,58	25,98
Acció 1.2 Recuperar interiors d'illa	1,18	0,13	0,33	1,64
Acció 1.3 Enjardinar solars buits temporalment	1,59	0,08	1,60	3,27
Acció 1.4 Intervencions via pública	3,28	2,62	2,33	8,23
Acció 1.5 Enverdir cobertes	-	0,22	0,88	1,10
Acció 1.6 Enverdir murs i mitgeres	0,06	0,20	0,52	0,78
TOTAL	13,57	7,19	20,24	41,00

* La creació d'espais verds inclou remodelacions en espais verds existents

* Les intervencions a la via pública inclouen la plantació d'arbres

LÍNIA 1
**INCREMENT DE LA
INFRAESTRUCTURA VERDA**
BALANÇ. FET 2015-2018



LÍNIA 2

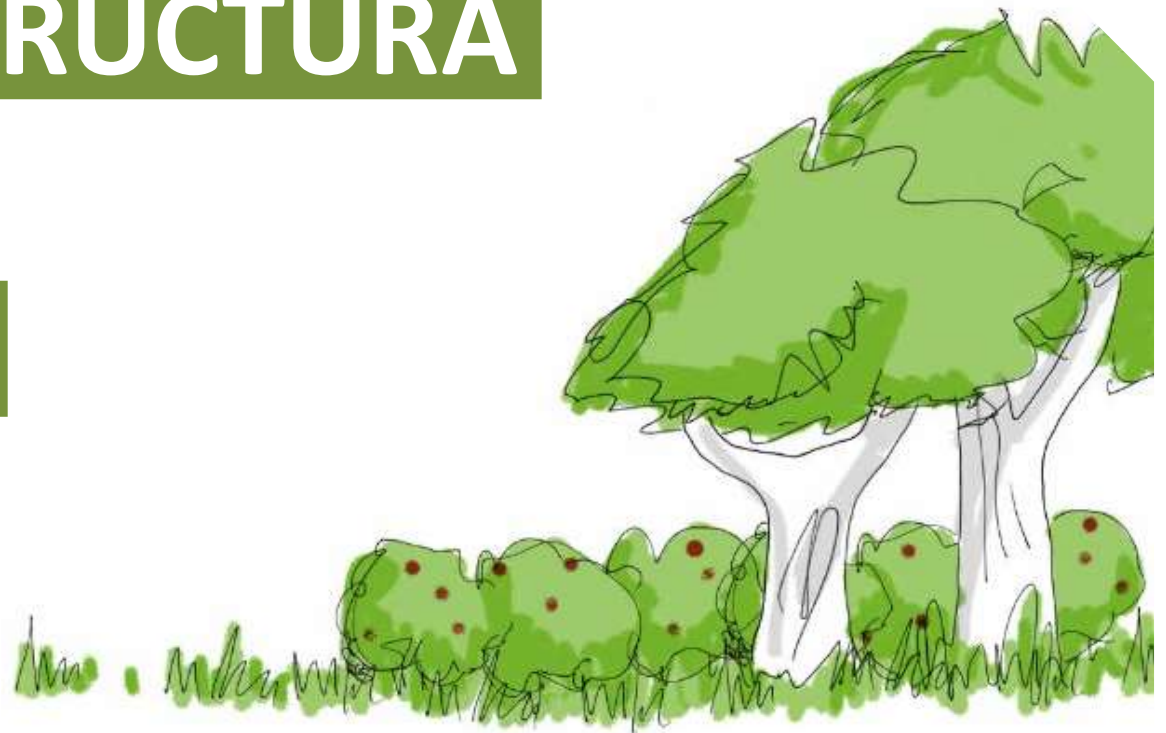
MILLORA

DE LA

INFRAESTRUCTURA

VERDA

EXISTENT



LÍNIA 2

MILLORA DE LA INFRAESTRUCTURA VERDA EXISTENT

Acció 1. Naturalitzar els espais verds

- *Estendre la naturalització a la ciutat*
- *Exemple d'actuacions: dissenyar i executar un jardí d'especial interès per a la biodiversitat, deixar evolucionar gespes cap a herbassars, sembra de prats florits, etc.*

Acció 2. Augmentar la biomassa de la ciutat, especialment pel que fa a arbres i arbusts en parcs, jardins i espai públic, afavorint la seva maduresa

- *Augmentar la superfície de verd als districtes on hi ha més carència (Ciutat Vella, Eixample, Gràcia i Sant Andreu)*

LÍNIA 2

MILLORA DE LA INFRAESTRUCTURA VERDA EXISTENT

Acció 3. Preservar i millorar la biodiversitat en els solars urbans

- *Vetllar per la conservació dels herbassars que s'estableixen en solars sense ús*
- *Evitar les deixalles que donen aspecte degradat i marginal que no es correspon amb la seva importància ecològica*

Acció 4. Conservar i millorar els espais naturals o semi-naturals, especialment els oberts

- *Evitar el tancament dels espais oberts amb prats, pel creixement espontani o induït d'espècies llenyoses*
- *Dotar la ciutat de natura pròxima de qualitat, evitant la pèrdua d'espais lliures i d'hàbitats d'interès per a la biodiversitat*



LÍNIA 2

MILLORA DE LA INFRAESTRUCTURA VERDA EXISTENT

Acció 5. Afavorir estructures per al refugi, aliment i reproducció de la fauna urbana

- *Exemples: passos de fauna, ruscós, hotels d'insectes, nius, murets, fangars, roquissars, etc.*

Acció 6. Naturalitzar basses ornamentals

- *Comptar amb un hàbitat aquàtic d'aigua dolça de qualitat i amb biodiversitat*

Acció 7. Tenir cura de les aigües naturals presents a la trama urbana

- *Preservar la qualitat de les aigües (mines, fonts, aigua freàtica, etc.) per utilitzar-les com a recurs, especialment per a reg i altres usos públics*

LÍNIA 2

MILLORA DE LA INFRAESTRUCTURA VERDA EXISTENT

Acció 8. Estendre els Sistemes Urbans de Drenatge Sostenible (SUDS)

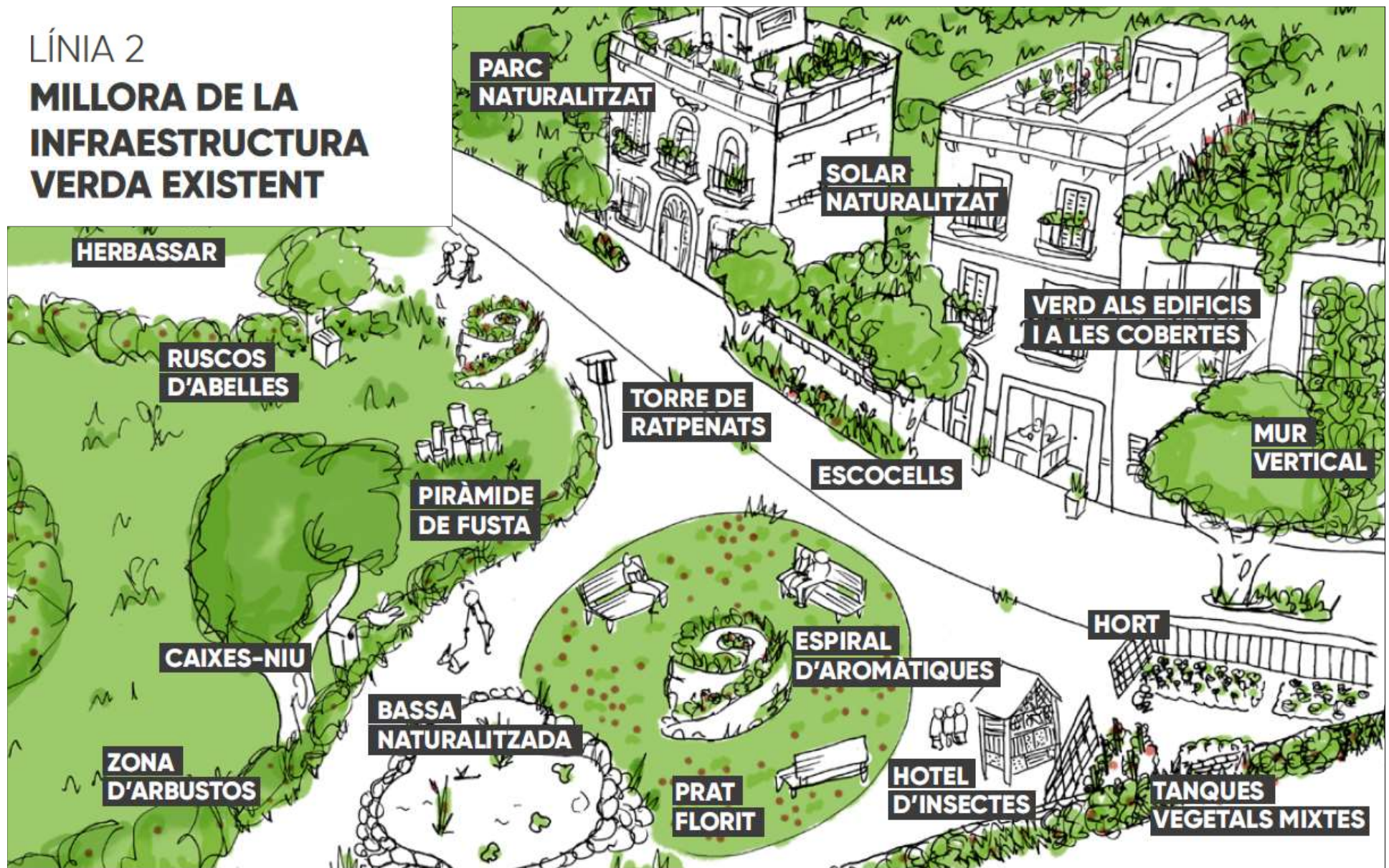
- *Mètode que facilita la retenció, tractament i drenatge de l'aigua, ja sigui per la seva reutilització com per la seva devolució al medi*

Acció 9. Impuls i enfortiment de la gestió pública dels espais verds



LÍNIA 2

MILLORA DE LA INFRAESTRUCTURA VERDA EXISTENT



Naturalitzar els espais verds ja existents. | Increment d'arbres i arbusts en parcs, jardins i espai públic. | Augment de flora i fauna en solars sense ús. | Millora dels espais naturals com ara els Tres Turons | Nous espais per la fauna urbana: ruscos, hotels d'insectes, nius, piràmides de fusta... | Naturalització de basses ornamentals per afavorir la biodiversitat. | Potenciació de les aigües naturals de la ciutat: fonts, mines, aigua freàtica. | Sistemes Urbans de Drenatge Sostenible (SUDS) per facilitar la retenció, tractament i drenatge d'aigua.

LÍNIA 2

MILLORA DE LA INFRAESTRUCTURA VERDA EXISTENT

BALANÇ

- ✓ **Naturalitzar els espais: 22 espais - 3,7 ha**
- ✓ **Fauna: millora del coneixement i millora de poblacions, afavorides per la gestió. 10 sp orquídiess, 16 sp odonats, 9 sp de ratpenats, 34 sp papallones i 4 sp amfibis en trama urbana. 83 sp d'aus nidificants i 941 adreces amb nius en edificis (4 falcó, 35 xoriguer, 524 ballester, 249 falciot, 90 oreneta cuablanca, 39 gralla)**
- ✓ **Només 1 plaga: tractament químic sempre; només 12 plagues: tractament químic en alguns casos; 103 plagues no tractades o només amb tractament biològic**
- ✓ **Disminució compra 77% de flor de temporada. Augment plantes vivaces: més de 90 grups de flor, gramínies i vivaces, amb teles antigermnants biodegradables, plantació a tots els districtes: 6.899,5 m²**



LÍNIA 2

MILLORA DE LA INFRAESTRUCTURA VERDA EXISTENT

BALANÇ

- ✓ **Augmentar la biomassa de la ciutat, especialment pel que fa a arbres i arbusts en parcs, jardins i espai públic, afavorint la seva maduresa: 50 sp flora espontània en escocells, 1.259 actuacions de sembra d'escocells, 869 escocells sembrats, 5.315 escocells amb encoixinat, increment de 1.525 arbres viaris, disminució del volum de poda, més biomassa**
- ✓ **12 noves espècies d'arbres i 12 noves espècies arbustives del Jardí Botànic, introduïdes als espais verds de la ciutat**
- ✓ **Conservar i millorar els espais naturals o semi-naturals, especialment els oberts: concurs Tres Turons, regulació d'usos a Collserola (1er any: disminució 50 activitats esportives; 20.000 participants menys en activitats esportives), canvi de zona de cursa BTT a Montjuïc, per a la seva conservació**



LÍNIA 2

MILLORA DE LA INFRAESTRUCTURA VERDA EXISTENT

BALANÇ

- ✓ **Estructures per al refugi, aliment i reproducció de la fauna urbana: 26** nius externs i **24** integrats, en edificis, **52** caixes niu per a ocells (mallerenga i pardal), **25** caixes niu per a ocells insectívors al Park Güell, **3** caixes niu per a mussols i **3** per a xots, **21** torres niu per a ratpenats (40% ocupació assolida), **31** hotels d'insectes, **14** biotrons, **1** piràmide de fusta, **1** fangar per a orenetes, **3** espirals d'aromàtiques
- ✓ **Naturalitzar basses ornamentals: 8** parcs amb basses naturalitzades, **82** vasos naturalitzats, **29** espècies de planta aquàtica
- ✓ **Estendre els Sistemes Urbans de Drenatge Sostenible (SUDS): 33** espais amb SUDS



LÍNIA 3

CORRESPONSABILITAT

EN LA CURA DE LA

NATURA URBANA



LÍNIA 3

CORRESPONSABILITAT EN LA CURA DE LA NATURA URBANA

Acció 1. Impulsar la corresponsabilitat de la ciutadania en la conservació i l'increment de la infraestructura verda als parcs, jardins i altres zones verdes de la ciutat

- *Creació d'horts i jardins escolars o comunitaris*
- *Implicació en els horts municipals com a usuaris o com a entitats*
- *Plantació i manteniment d'escocells*
- *Manteniment d'espais verds*
- *Instal·lació de caixes niu i hotels d'insectes*

Acció 2. Impulsar la custòdia urbana en l'ampliació i conservació de la infraestructura verda, de la mà de les organitzacions socials i comunitàries de la ciutat

- *Acords voluntaris entre propietaris i entitats sense ànim de lucre per conservar i millorar el patrimoni natural de la ciutat, principalment en espais que es troben en estat provisional*

LÍNIA 3

CORRESPONSABILITAT EN LA CURA DE LA NATURA URBANA

Acció 3. Impulsar l'agricultura ecològica en espais i solars urbans i periurbans

- *Aquesta agricultura posa l'accent en l'acció social, el consum local i la producció ecològica*
- *Contribueix a la conservació de la biodiversitat i a protegir el medi ambient*

Acció 4. Fomentar el verd privat mitjançant la promoció d'horts, balcons, terrasses, terrats, cobertes, murs i patis enjardinats

- *Crear petits racons verds que donin serveis ecosistèmics, millorin el paisatge urbà i serveixin de refugi per a la fauna*
- *Promoció d'horts, balcons, terrasses, terrats, cobertes, murs i patis enjardinats*

LÍNIA 3

CORRESPONSABILITAT EN LA CURA DE LA NATURA URBANA

Acció 5. Fomentar l'obertura d'espais verds no municipals per a ús públic

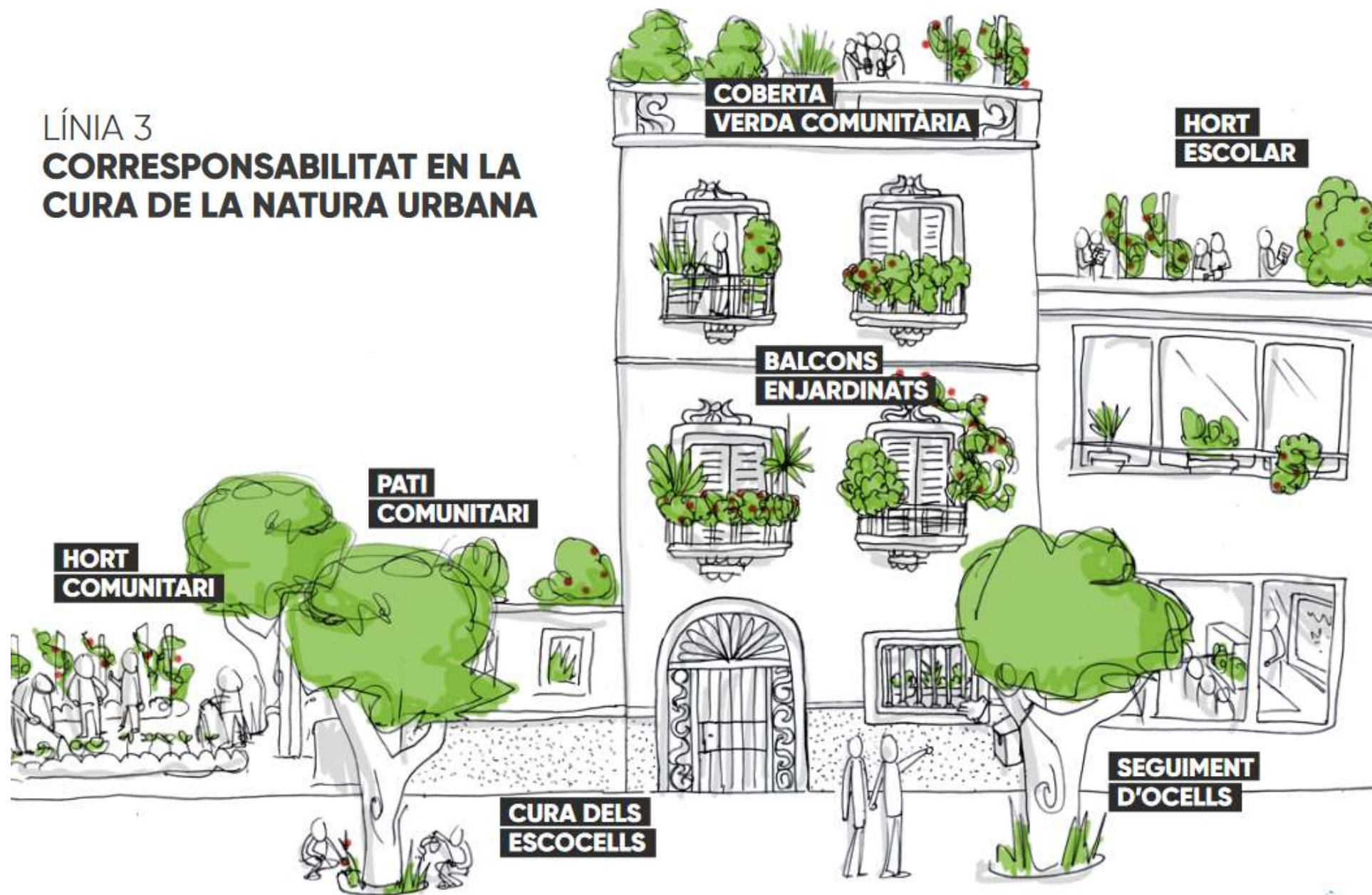
- *Donar accés a la ciutadania a jardins i patis actualment d'ús restringit*

Acció 6. Estendre el coneixement de la natura urbana i el valor de la seva conservació

- *Plantejar estratègies comunicatives, formatives i educatives per donar a conèixer la riquesa de la natura urbana, la seva importància, els beneficis i els impactes a què està sotmesa*



LÍNIA 3 CORRESPONSABILITAT EN LA CURA DE LA NATURA URBANA



Noves parcel·les d'horts cedides a entitats. | Creació d'hotels d'insectes per part de les escoles. | Manteniment compartit dels escoells. | Nous horts de gestió comunitaria. | Concurs de cobertes verdes. | Tallers de bioblitz. | Obertura de jardins privats a la ciutadania. | Foment del voluntariat en la conservació i manteniment de parcs. | Naturalització de basses escolars

LÍNIA 3

CORRESPONSABILITAT EN LA CURA DE LA NATURA URBANA

BALANÇ ACCIÓ 1

Processos de participació vinculats a transformacions urbanes

- ✓ Parc Güell - Governança
- ✓ Cobertura Ronda de Dalt
- ✓ Superilles
- ✓ Espai Barça
- ✓ Sagrera
- ✓ Meridiana
- ✓ Glòries. Projecte Canòpia
- ✓ Cobertura de Sants
- ✓ MPGM la Clota
- ✓ MPGM Marina del Prat Vermell
- ✓ Parc de la Ciutadella
- ✓ MPGM Font de la Guatlla
- ✓ La Model
- ✓ Av. Príncep d'Astúries
- ✓ Pi i Margall
- ✓ Montjuïc
- ✓ Tres Turons
- ✓ Rambla del Carmel
- ✓ Dr. Pla i Armengol
- ✓ Rambla Verda Vallcarca
- ✓ MPGM Can Soler
- ✓ MPGM PEPNat Collserola
- ✓ Feixes de Trinitat Vella (Pla de Barris)



LÍNIA 3

CORRESPONSABILITAT EN LA CURA DE LA NATURA URBANA

BALANÇ ACCIÓ 1



CORRESPONSABILITAT CIUTADANA EN EL VERD

PLA BUITS
1era edició
(2013-2015)

8
ESPAIS

PLA BUITS
2ona edició
(2015-2018)

5
ESPAIS

HORTS I JARDINS COMUNITARIS
(2018-2022)

3
PARCEL·LES MUNICIPALS DESTINADES A HORTS I JARDINS COMUNITARIS

PATRIMONI CIUTADÀ D'ÚS I GESTIÓ COMUNITÀRIA

RESERVES PER A LA BIODIVERSITAT
(2018-2022)

1
PARCEL·LA VERDA MUNICIPAL PER A LA CONSERVACIÓ DE LA BIODIVERSITAT

ESCOCELLS

JARDINERIA CIUTADANA

AGRICULTURA URBANA: 93
8 NOUS HORTS 2019

Acompanyament XCT (Xarxa Conservació Natura)

LÍNIA 3
**CORRESPONSABILITAT EN LA
CURA DE LA NATURA URBANA**
BALANÇ ACCIÓ 1



MOSAIC DE SOLARS 2016-2017

94 ha

561 espais municipals d'oportunitat

ECOSOLARS 2017-2018

Parcel·les verdes municipals no recepcionades amb qualificació urbanística 6, per posar en valor la natura urbana i els seus serveis

76 ha = 373 parcel·les, de les quals **28 ha** de qualificació urbanística Parcs i Jardins

Caracterització, catàleg, proposta per cadascuna, pressupost

MANS AL VERD

Ús i gestió comunitària i / o associativa d'espais municipals per a la promoció del verd urbà

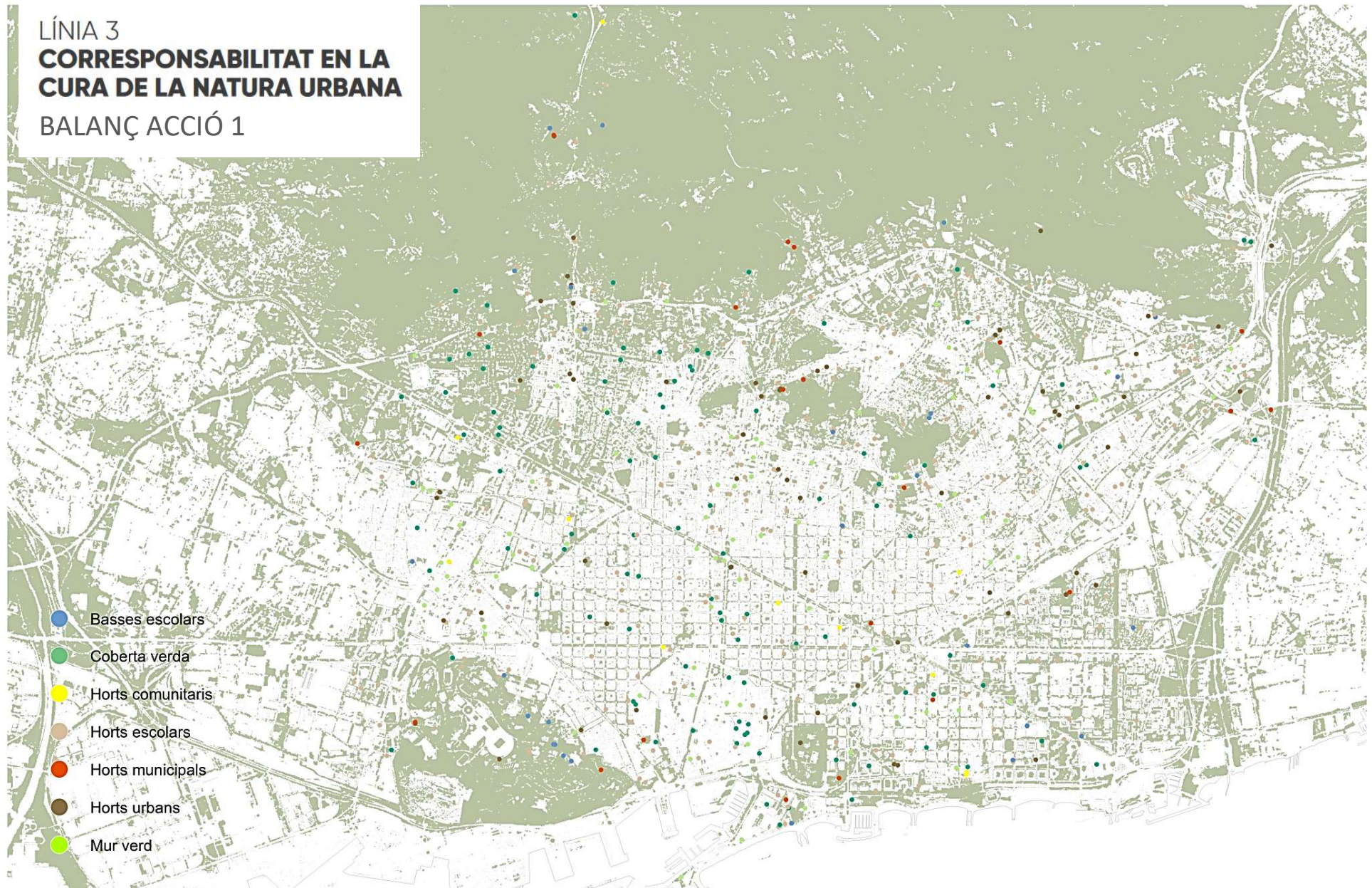
LÍNIA 3
**CORRESPONSABILITAT EN LA
CURA DE LA NATURA URBANA**
BALANÇ ACCIÓ 1



Instrumentos legals i administratius per a la concurrència pública

- Procés administratiu i jurídic amb Patrimoni, Districtes, Ecologia Urbana
- Diferents tipus d'òrgans competents, de processos i de permisos, segons:
 - Bé de domini públic o patrimonial
 - Gratuït o no
 - Transformació del bé o no
- Nova Documentació legal:
 - Bases reguladores del procediment d'atorgament de drets d'ús privatiu de terrenys municipals inclosos en el Mans al Verd. Recent aprovació definitiva
 - Bases reguladores d'atorgament de llicències d'ús dels horts urbans
 - Reglament regulador del règim d'ús dels horts urbans

LÍNIA 3
**CORRESPONSABILITAT EN LA
CURA DE LA NATURA URBANA**
BALANÇ ACCIÓ 1



- Basses escolars
- Coberta verda
- Horts comunitaris
- Horts escolars
- Horts municipals
- Horts urbans
- Mur verd

LÍNIA 3
**CORRESPONSABILITAT EN LA
CURA DE LA NATURA URBANA**
BALANÇ ACCIÓ 1

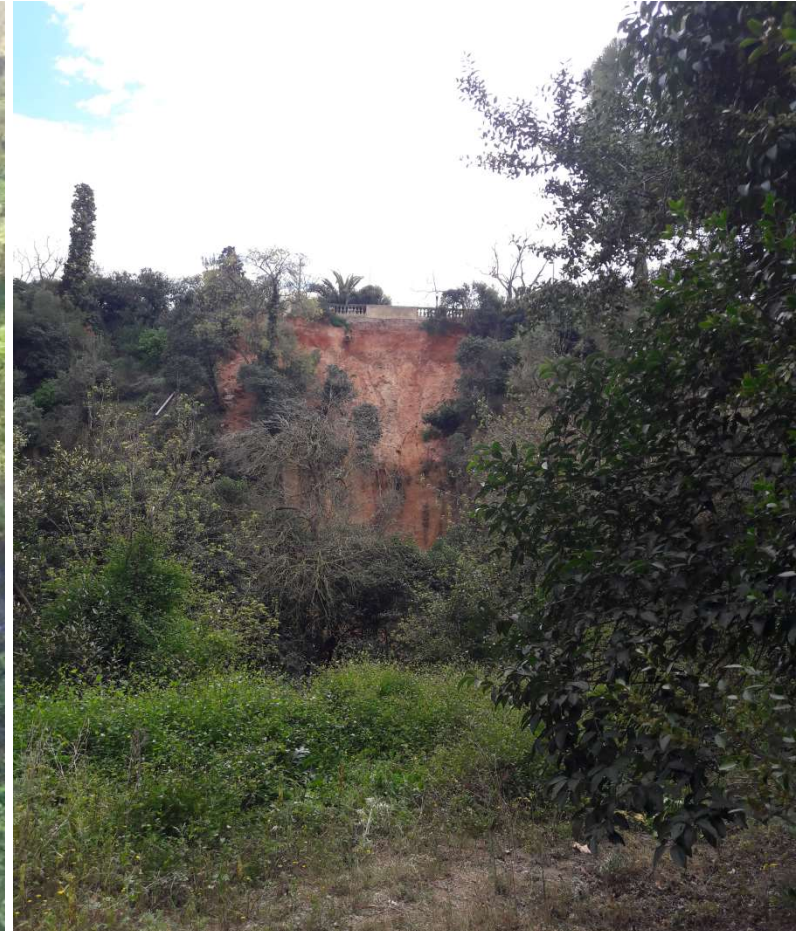


✓ **80** escocells plantats

Plantació d'escocells per escolars. 2018

LÍNIA 3
**CORRESPONSABILITAT EN LA
CURA DE LA NATURA URBANA**
BALANÇ ACCIÓ 2

- ✓ Projecte de custòdia **“Sot del Pantà de la Foixarda”** (Foment de la biodiversitat urbana)



LÍNIA 3

CORRESPONSABILITAT EN LA CURA DE LA NATURA URBANA

BALANÇ ACCIÓ 3

- ✓ **Estratègia Agricultura Urbana: 5 sessions participatives**



LÍNIA 3
**CORRESPONSABILITAT EN LA
CURA DE LA NATURA URBANA**
BALANÇ ACCIÓ 3

- ✓ **Grup Verd i Bio de la Xarxa d'entitats "Compromís per la Sostenibilitat": 20 entitats**



LÍNIA 3
**CORRESPONSABILITAT EN LA
CURA DE LA NATURA URBANA**
BALANÇ ACCIÓ 4

- ✓ **Concurs de 10 Cobertes Verdes: “Qui té una coberta té un tresor”**



LÍNIA 3

CORRESPONSABILITAT EN LA CURA DE LA NATURA URBANA

BALANÇ ACCIÓ 6

Biomarató

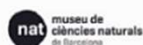
Ciutats amb vida

27- 30 d'abril de 2018

City Nature Challenge, Platges de Barcelona

Quants éssers vius ets capaç de trobar
i fotografiar sota l'aigua?

Organitzadors



UBMS
OBSERVATORI DE
PAPALONES URBANES

**Vius a Barcelona i...
T'agraden les papallones?
Vols aprendre a identificar-les?
Busquem voluntaris!**

Eloy Revilla

**ATLES
DELS
OCELLS
NIDIFICANTS DE
BARCELONA**

ATLAS DE LAS AVES NIDIFICANTES DE BARCELONA
BARCELONA BREEDING BIRD ATLAS

Mallerenga carbonera
Càmpus de Ciències / Zona 10

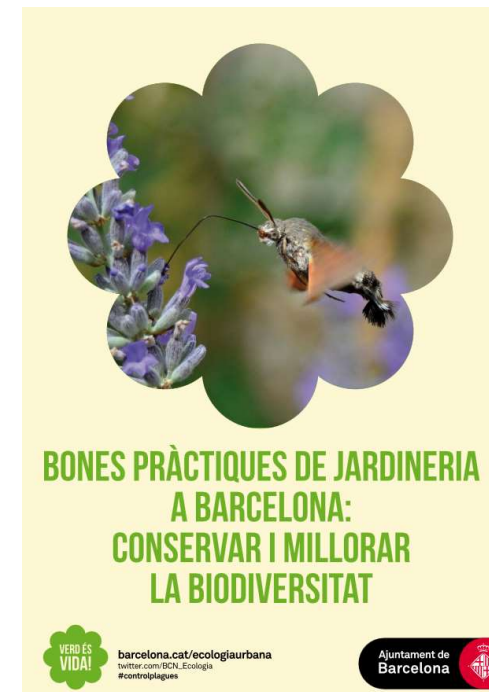
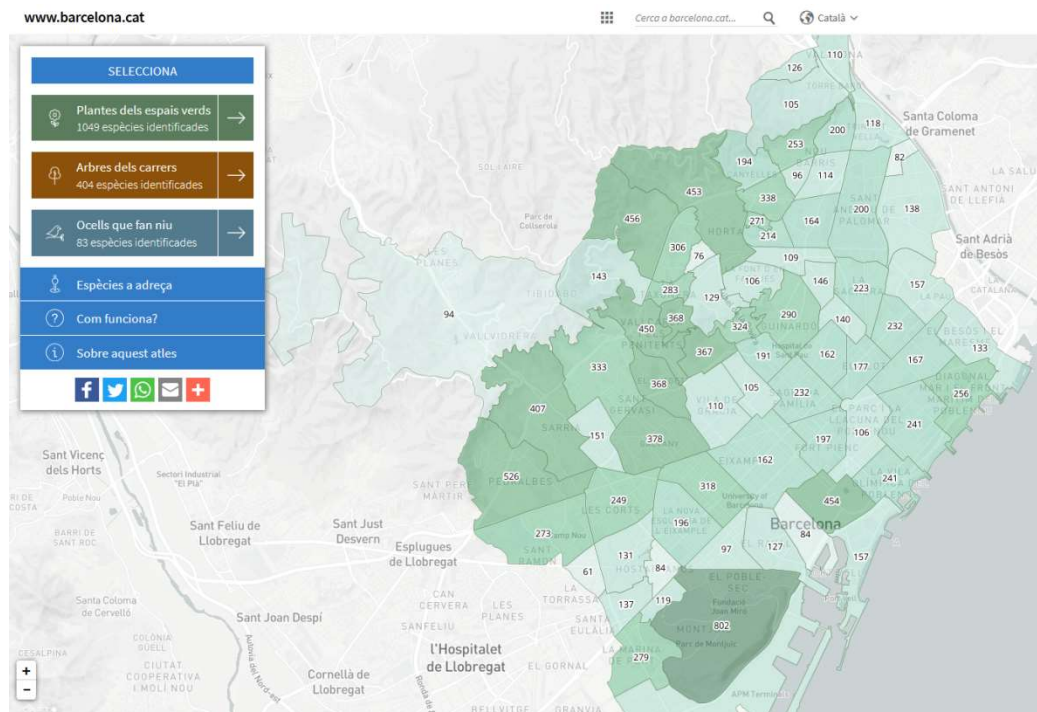
Ciència ciutadana i Atles d'Ocells amb 300 participants

LÍNIA 3

CORRESPONSABILITAT EN LA CURA DE LA NATURA URBANA

BALANÇ ACCIÓ 6

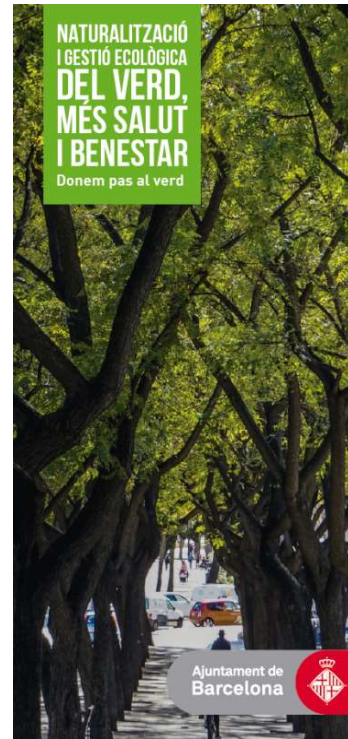
- ✓ **Atles de la Biodiversitat:** espècies vegetals dels espais verds, arbres dels carrers i ocells que fan niu a la ciutat, consulta per barris o per espais
- ✓ *Guia 'Bones pràctiques de jardineria a Barcelona: conservar i millorar la biodiversitat'*



LÍNIA 3

CORRESPONSABILITAT EN LA CURA DE LA NATURA URBANA

BALANÇ ACCIÓ 6

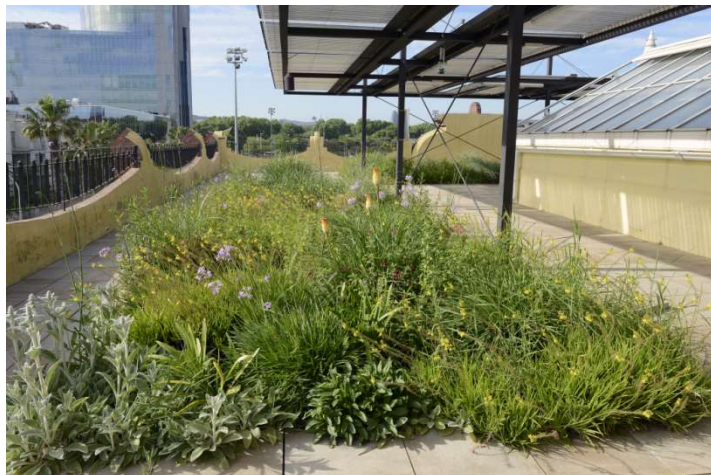


Campanya de comunicació 'Donem pas al verd. Naturalitzem Barcelona'

LÍNIA 3
**CORRESPONSABILITAT EN LA
CURA DE LA NATURA URBANA**
BALANÇ ACCIÓ 6



Laboratori del Centre de la platja



Coberta verda de la Fàbrica del Sol



Aula ambiental Bosc Turull



Centre de natura Can Soler

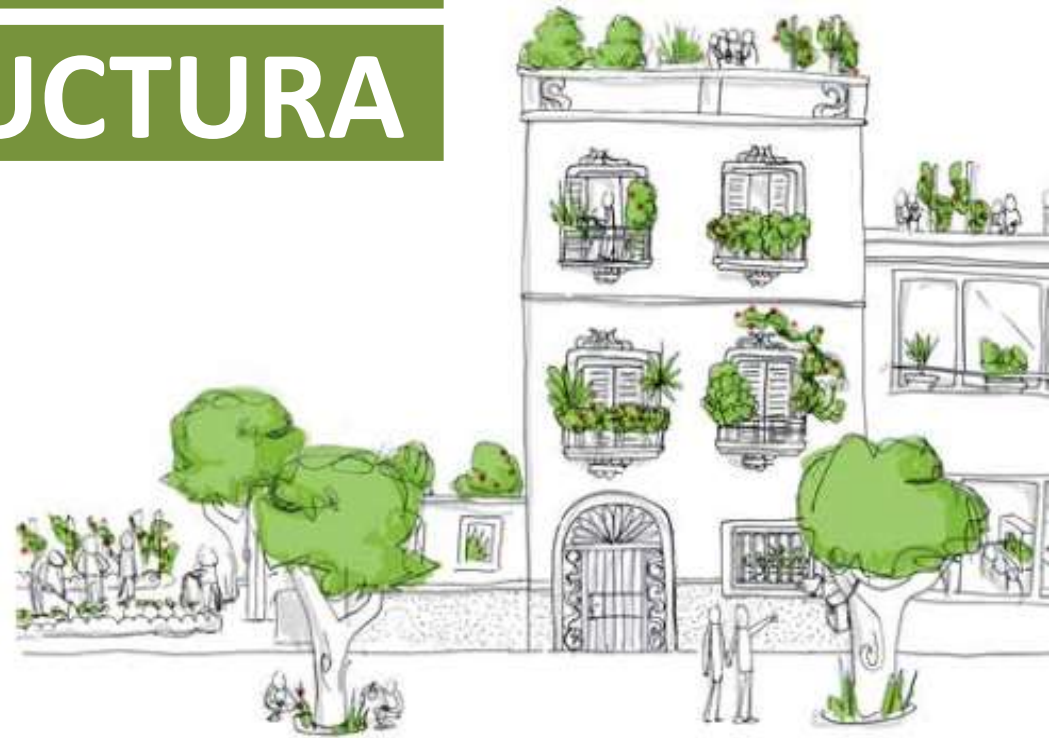
LÍNIA 4

ESTUDI, PLANIFICACIÓ

I SEGUIMENT DE LA

INFRAESTRUCTURA

VERDA



LÍNIA 4

ESTUDI, PLANIFICACIÓ I SEGUIMENT DE LA INFRAESTRUCTURA VERDA

Acció 1. Planificar la infraestructura verda de Barcelona com a sistema, atenent als serveis socioambientals

- *Repensar l'actual sistema verd de la ciutat per transformar-lo en una malla que connecti els espais verds existents entre si amb els espais naturals de l'entorn*

Acció 2. Impulsar la xarxa de corredors verds

- *Desplegar una xarxa de corredors verds urbans que enllacin els espais naturals de Collserola i el litoral amb espais verds existents en la trama urbana*
- *S'està treballant en el corredor Ciutadella-Collserola*



LÍNIA 4

ESTUDI, PLANIFICACIÓ I SEGUIMENT DE LA INFRAESTRUCTURA VERDA

Acció 3. Revisar els espais reconeguts pel planejament com a espai lliure amb potencial per incrementar el seu percentatge de verd i zones permeables

- *Augmentar la densitat de vegetació, estructura o qualitat de l'hàbitat d'espais verds amb una baixa presència de vegetació*
- *Incrementar el percentatge de verd en espais executats com a espai públic, però que encara disposen d'un potencial molt elevat.*
- *Exemples: plaça dels Països Catalans, Moll de la Fusta*

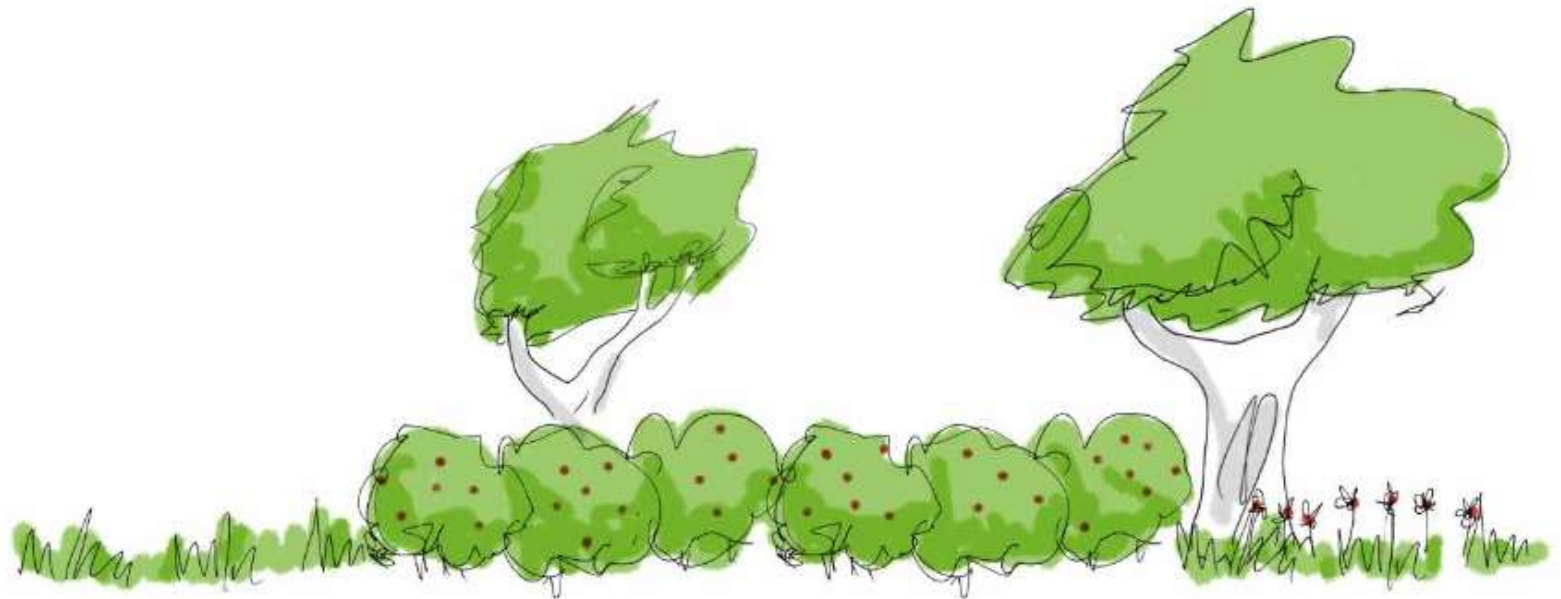
Acció 4. Completar l'estudi dels serveis ecosistèmics dels espais verds de Barcelona per a tota la ciutat

- *Estudi per conèixer quins són els serveis socioambientals que els espais verds aporten a la ciutadania*
- *Completar l'estudi en els 6 districtes restants de la ciutat ajudarà a dissenyar els espais per obtenir els màxims beneficis arreu*

LÍNIA 4
**ESTUDI, PLANIFICACIÓ I SEGUIMENT
DE LA INFRAESTRUCTURA VERDA**

**Acció 5. Crear un sistema d'informació sobre la infraestructura
verda, el verd i la biodiversitat**

- *Incorporarà el seguiment de la infraestructura verda, del verd públic incloent l'arbrat, del patrimoni natural, dels hàbitats i de les espècies*



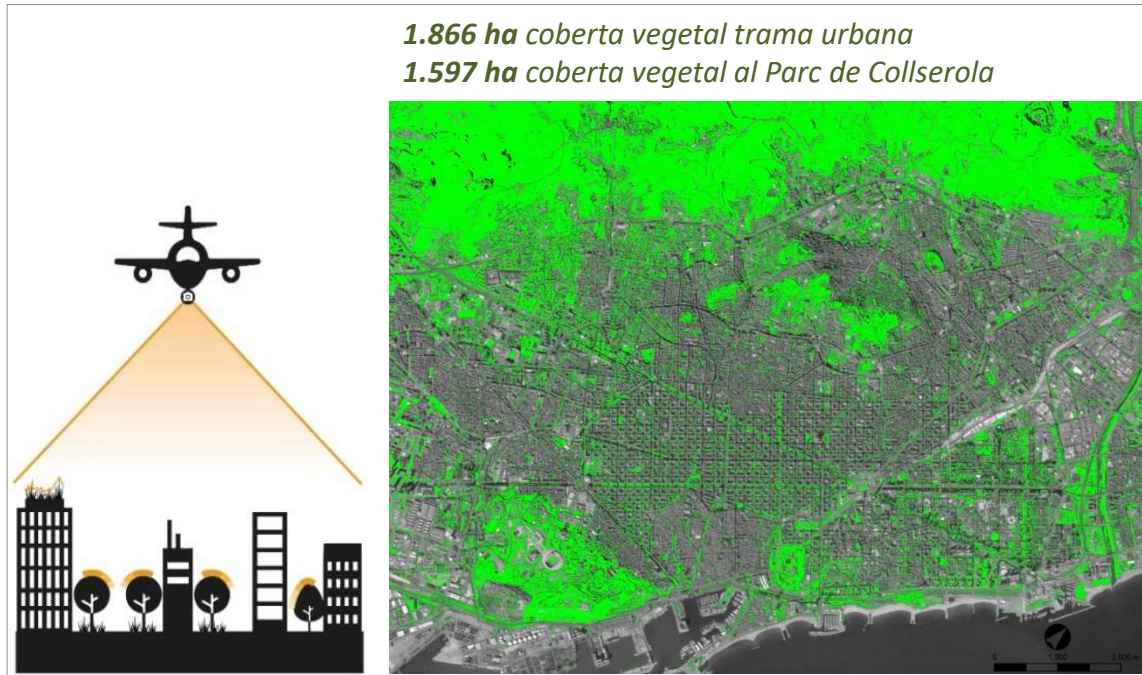
LÍNIA 4

ESTUDI, PLANIFICACIÓ I SEGUIMENT DE LA INFRASTRUCTURA VERDA

BALANÇ

- ✓ Identificació cobertura verda: Normalized Difference Vegetation Index (**NDVI**)
- ✓ Aplicatiu informàtic per a la gestió: **Natura Espais Verds**

Normalized Difference Vegetation Index (NDVI)



Natura Espais Verds (NDVI)



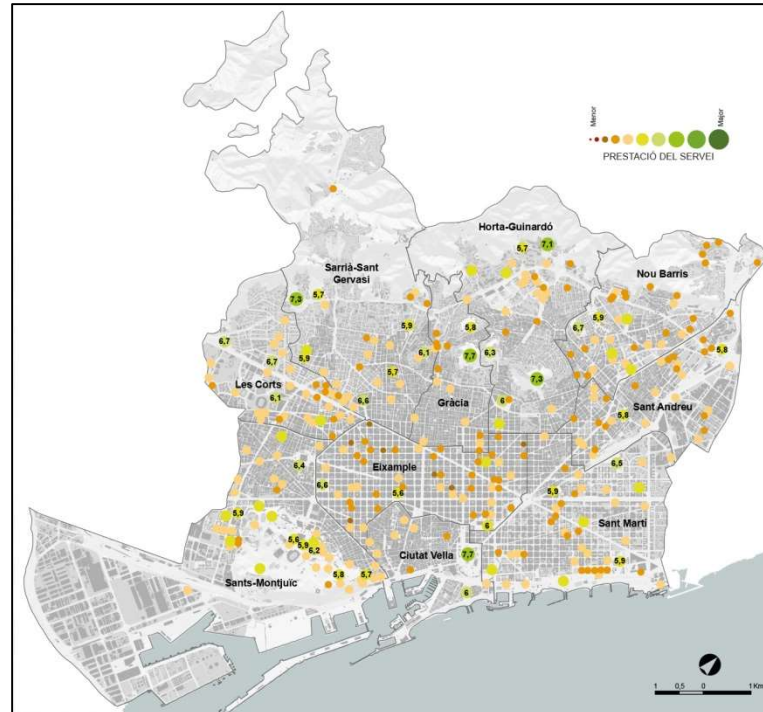
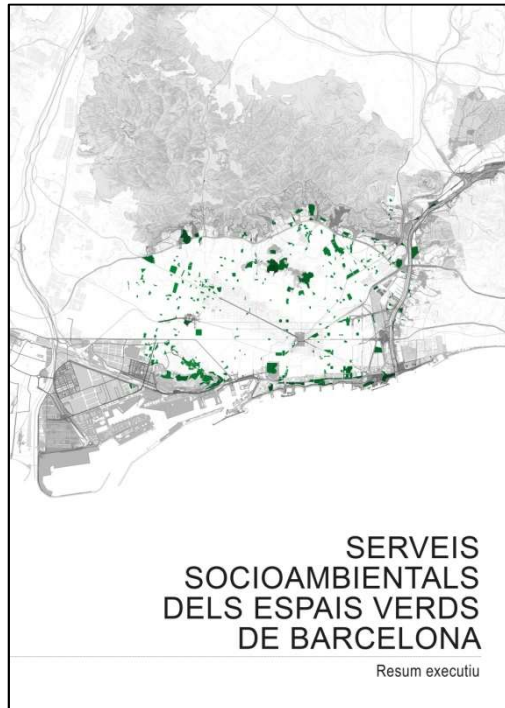
Font: Barcelona Regional

LÍNIA 4

ESTUDI, PLANIFICACIÓ I SEGUIMENT DE LA INFRASTRUCTURA VERDA

BALANÇ

- ✓ S'està treballant en la definició del **Model de verd de Barcelona**, que inclou una revisió de la **xarxa de corredors verds urbans**
- ✓ Publicat l'**estudi dels serveis socioambientals**



Els **serveis socioambientals** o serveis ecosistèmics són els beneficis que els humans obtenen dels ecosistemes, i que contribueixen directament o indirecta al benestar de les persones.

A nivell urbà, els parcs són els principals espais de **provisió de serveis socioambientals**.

Valoració mitjana dels serveis per cada espai verd

Font: *Barcelona Regional*



Ajuntament
de Barcelona

Moltes gràcies!
mparesr@bcn.cat

