

# El Pantà de la Foixarda

Planificació de la gestió d'una finca  
en custòdia a la ciutat de Barcelona



Promogut per:



associació  hàbitats

Amb la col·laboració de:



Amb el suport de:





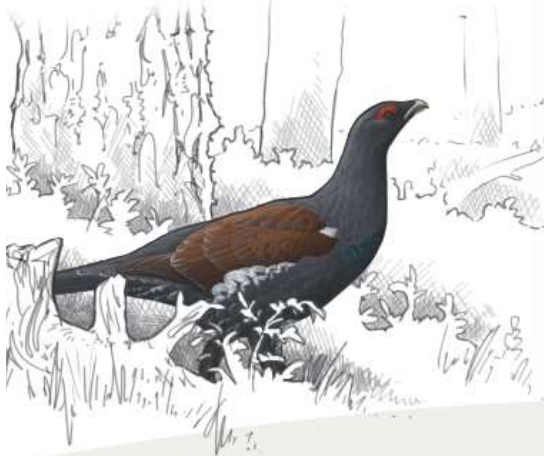
# PAISATGES VIUS

Conservem la natura  
amb la gent del territori

## QUI SOM I QUÈ FEM

Paisatges Vius és una entitat dedicada a la conservació de la natura que no disposa d'espais en propietat, sinó que estableix acords voluntaris amb propietaris i gestors de finques que són d'interès pels projectes en curs. En aquests espais s'hi realitzen actuacions avalades per assessors experts.

El **gall fer** està en regressió als boscos de muntanya per l'increment de les activitats humanes que s'hi realitzen (esquí, bolets, senderisme, gestió forestal...). El projecte **PeriFer** està dirigit a reduir aquesta pressió a les poblacions més perifèriques de la seva àrea de distribució.



El **cranc de riu autòcton** ha desaparegut del 99 % dels rius on habitava fa 40 anys per culpa de les espècies de cranc exòtiques. El projecte **Collsacranc** pretén reintroduir l'espècie a aquelles rieres del Collsacabra que encara siguin aptes per a la seva presència.

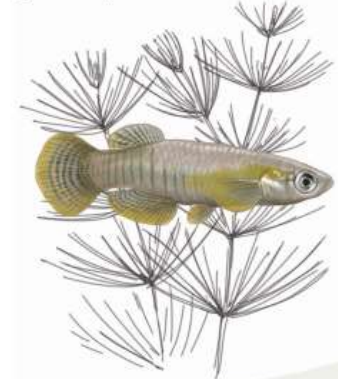


El **xoriguer petit** és un ocell rapinyaire migrador que es va extingir de Catalunya als anys 80 per l'ús de productes químics al camp. Amb el projecte **Naumanni+100** Paisatges Vius dona suport al Programa de Recuperació de la Generalitat de Catalunya.

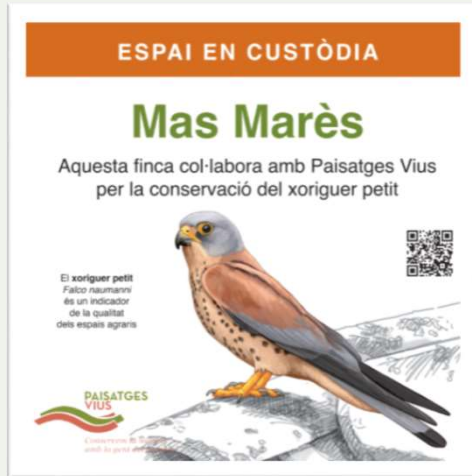
## ESPÈCIES PARAIGUA

Els projectes de Paisatges Vius van dirigits a espècies de fauna amb uns requeriments ecològics molt estrictes, de manera que la seva presència és un indicador de bona qualitat de l'ecosistema. Com que la conservació dels hàbitats on viu també beneficia indirectament a altres espècies, se les anomena espècies paraigua.

El **samaruc** és un peix d'aigua dolça en greu perill d'extinció que a nivell global només es troba al litoral català i valencià. A Catalunya només en queden 4 poblacions, però amb el projecte **S.O.S. Samaruc** Paisatges Vius pretén augmentar aquest número.



# Acords de custòdia amb propietaris





# Acords de custòdia amb ajuntaments



**ESPAI EN CUSTÒDIA**

## Port de l'Estany

Paisatges Vius i l'ajuntament de l'Ametlla de Mar vetllen per la conservació dels valors naturals d'aquest espai

El samaruc Valencià hispànic és un peix endemisme en perill crític d'extinció.



**PAISATGES VIUS**  
Conservem les nostres aïllades de gran del territori



**ESPAI EN CUSTÒDIA**

## Torrent del Pi

Paisatges Vius i l'ajuntament de l'Ametlla de Mar vetllen per la conservació dels valors naturals d'aquest espai

El samaruc Valencià hispànic és un peix endemisme en perill crític d'extinció.



**PAISATGES VIUS**  
Conservem les nostres aïllades de gran del territori



**ESPAI EN CUSTÒDIA**

## Cala Justell

Paisatges Vius i l'ajuntament de Vandellòs i l'Hospitalet de l'Infant vetllen per la conservació dels valors naturals d'aquest espai

El samaruc Valencià hispànic és un peix endemisme en perill crític d'extinció.



**PAISATGES VIUS**  
Conservem les nostres aïllades de gran del territori



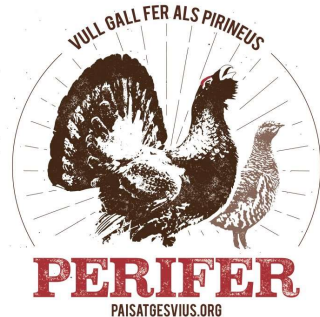
# Projectes

## CONSERVACIÓ D'ESPÈCIES PARAIGUA (I ELS SEUS HÀBITATS!)

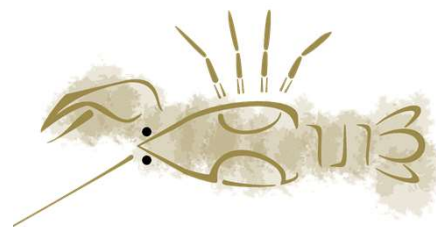


### Naumanni 100

Xoriguer petit  
*Espais esteparis i cultius  
agraris de secà*



Gall Fer  
*Bosc de muntanya*



### Projecte C.R.A.N.C

Cranc de riu autòcton  
*Capçaleres de rieres*



### S.O.S. Samaruc

Samaruc  
*Llacunes litorals*

## HÀBITATS AMENAÇATS



*Ambients aquàtics (amfibis)*



*Prats naturals i seminaturals (pol·linitzadors)*

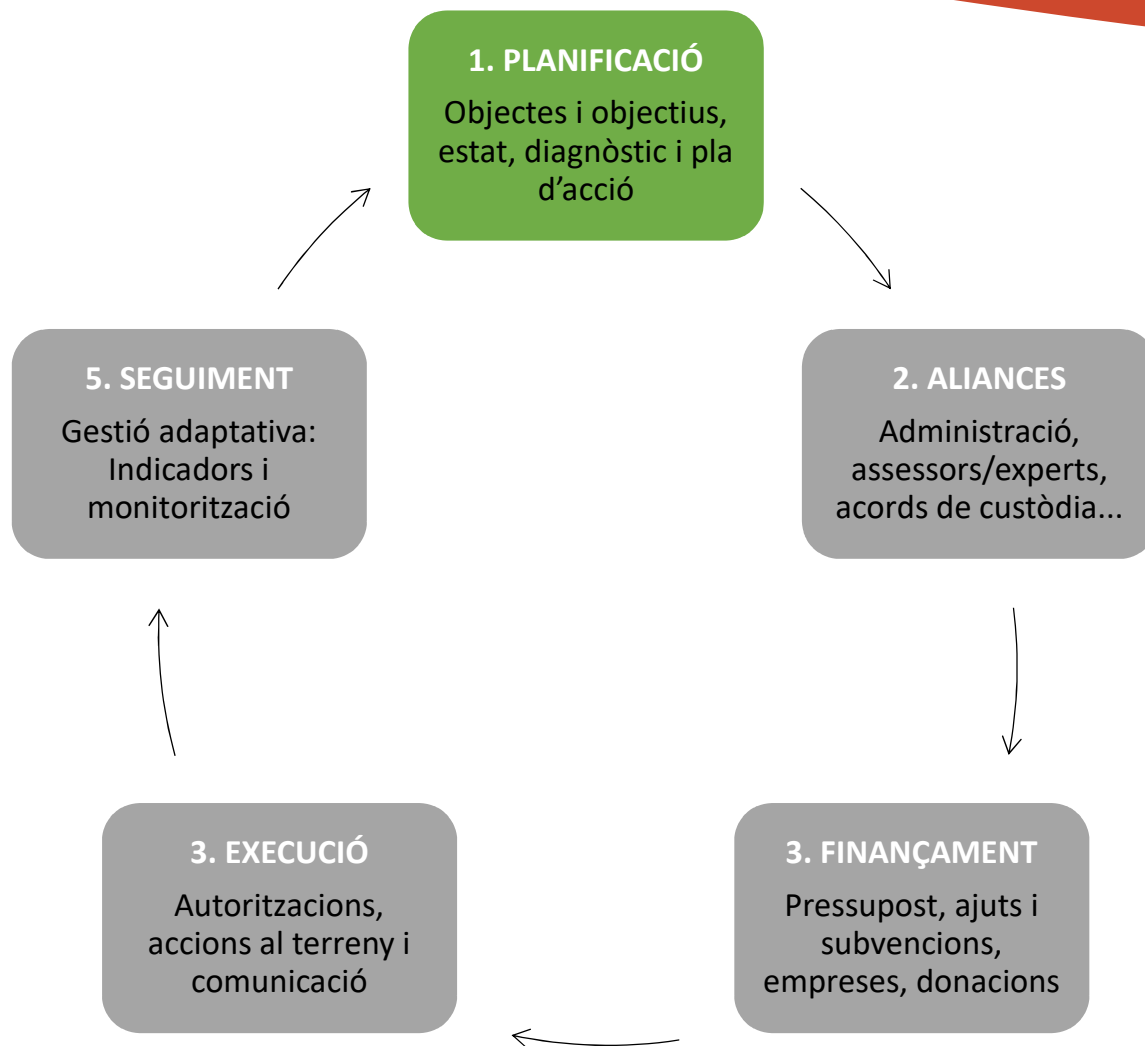
# Projectes: estratègia



# Projectes: estratègia



# Projectes: estratègia



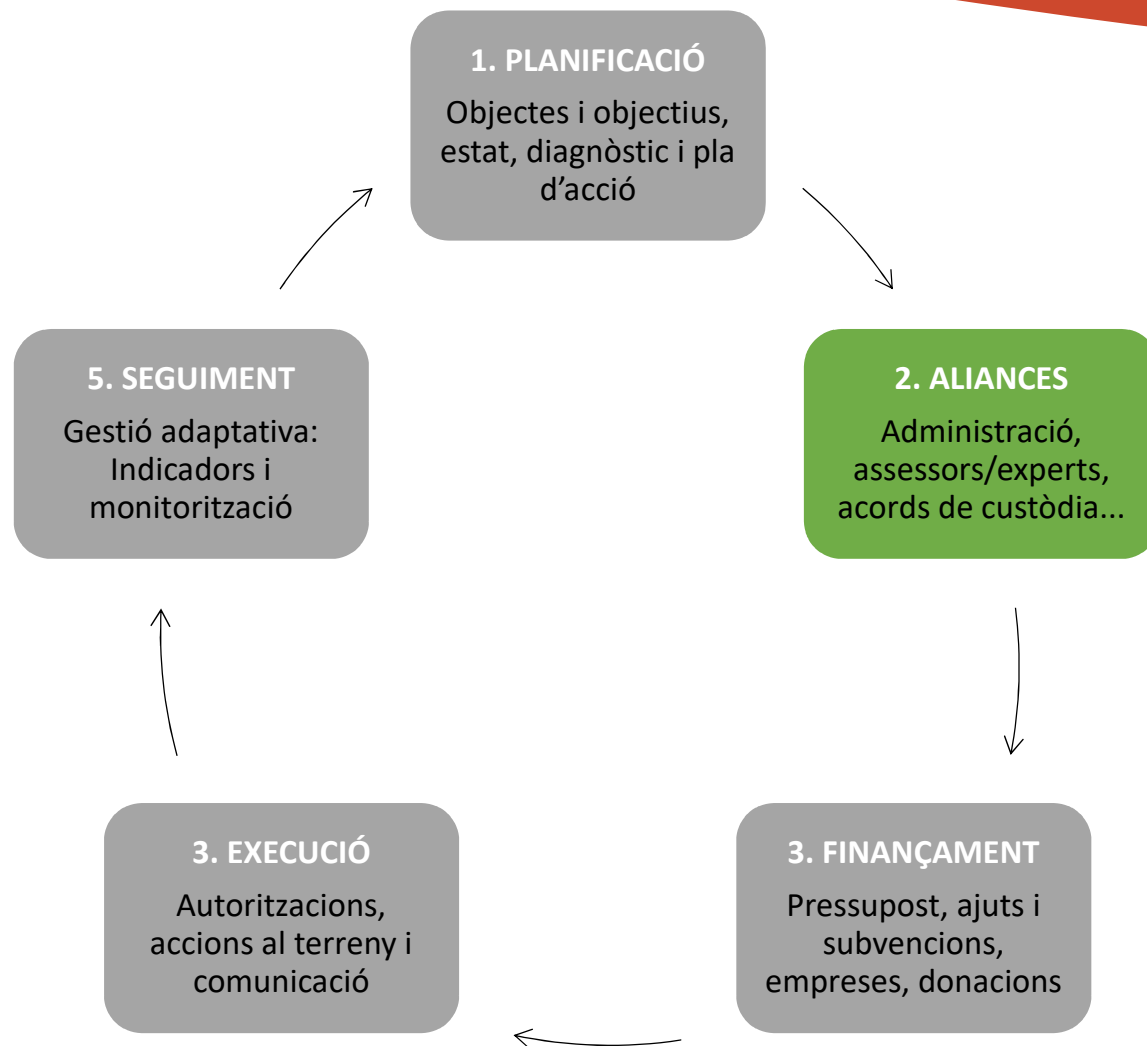
## Redactar pla o full de ruta:

- Objecte de conservació
- Diagnosi (estat actual)
- Problemàtica (I&A)
- Objectius (estat desitjable)
- Programa d'actuació:
  - ✓ Estudis previs
  - ✓ Autoritzacions
  - ✓ Acords de custòdia
  - ✓ Accions de conservació
  - ✓ Seguiment
  - ✓ Finançament

## QUÈ ES POT ASSUMIR?



# Projectes: estratègia



## Aliances:

- Cogestor local

**associació**  **habitatats**

- Propietaris

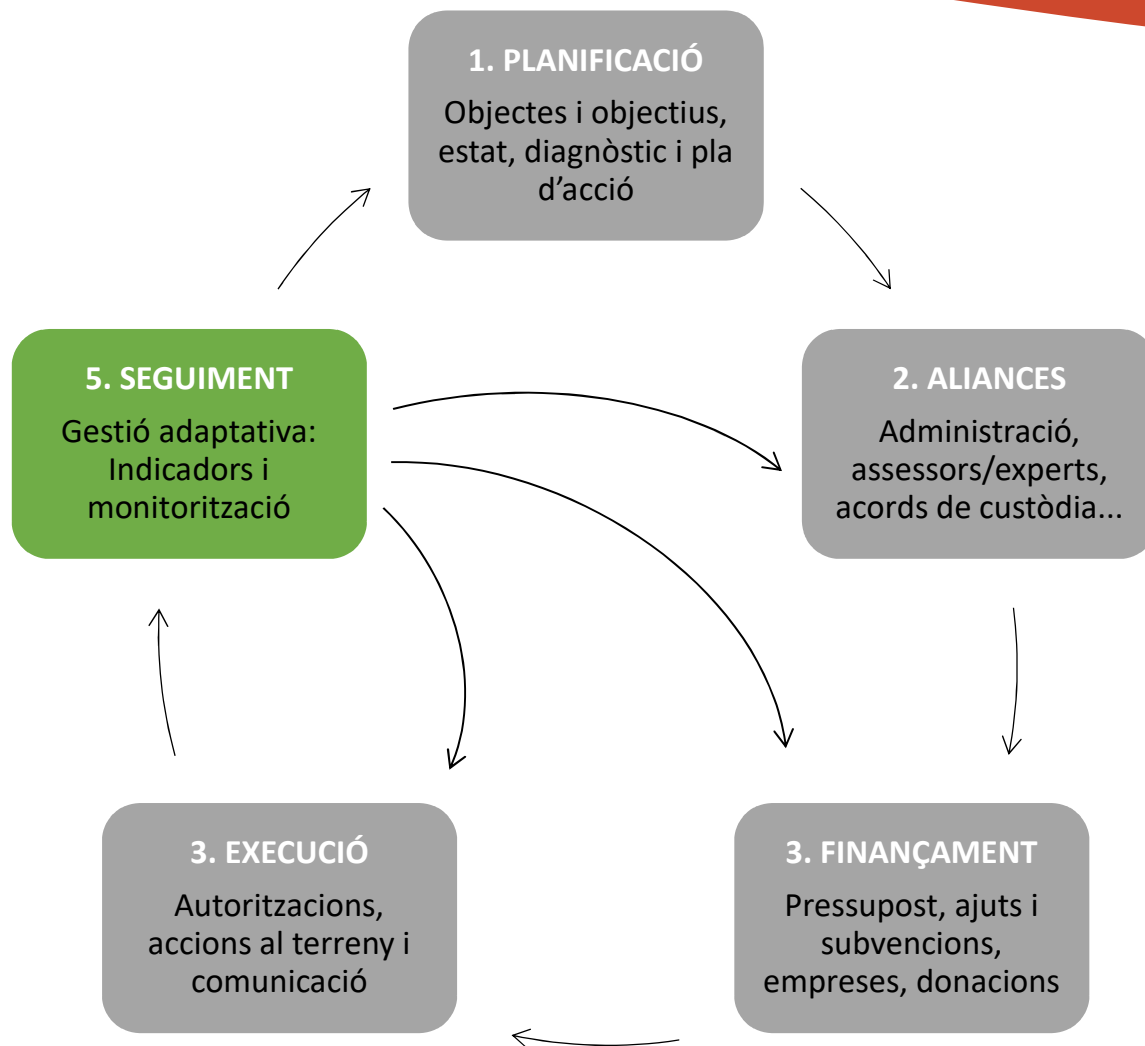
 **Ajuntament  
de Barcelona**

- Suport tècnic inicial

 **xct**  
xarxa de custòdia del territori

- Naturalistes locals

# Projectes: estratègia



## Dissenyar indicadors SMART:

- **Senzill** (clar i objectiu)
- **Mesurable** (fàcils d'obtenir)
- **Assumible** (realista en l'espai, el temps i els recursos)
- **Rellevant** (lligat a l'objecte i/o a l'objectiu)
- **Temporalitzat** (repetible en el temps)

# El Pantà de la Foixarda

Planificació de la gestió d'una finca  
en custòdia a la ciutat de Barcelona





# Valoració de l'espai per a fer-hi custòdia

## **Oportunitats i aspectes positius de l'espai:**

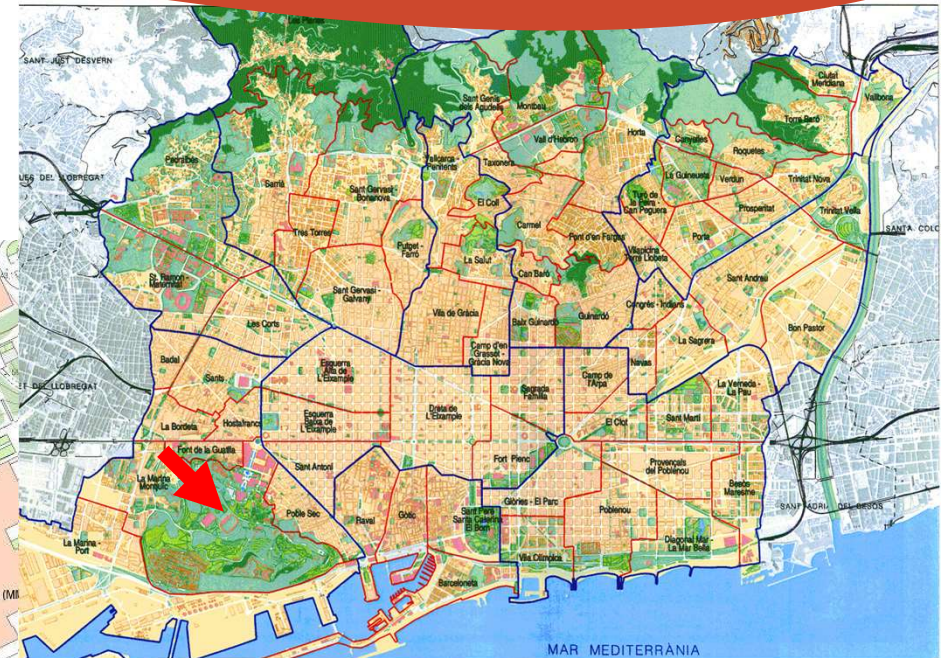
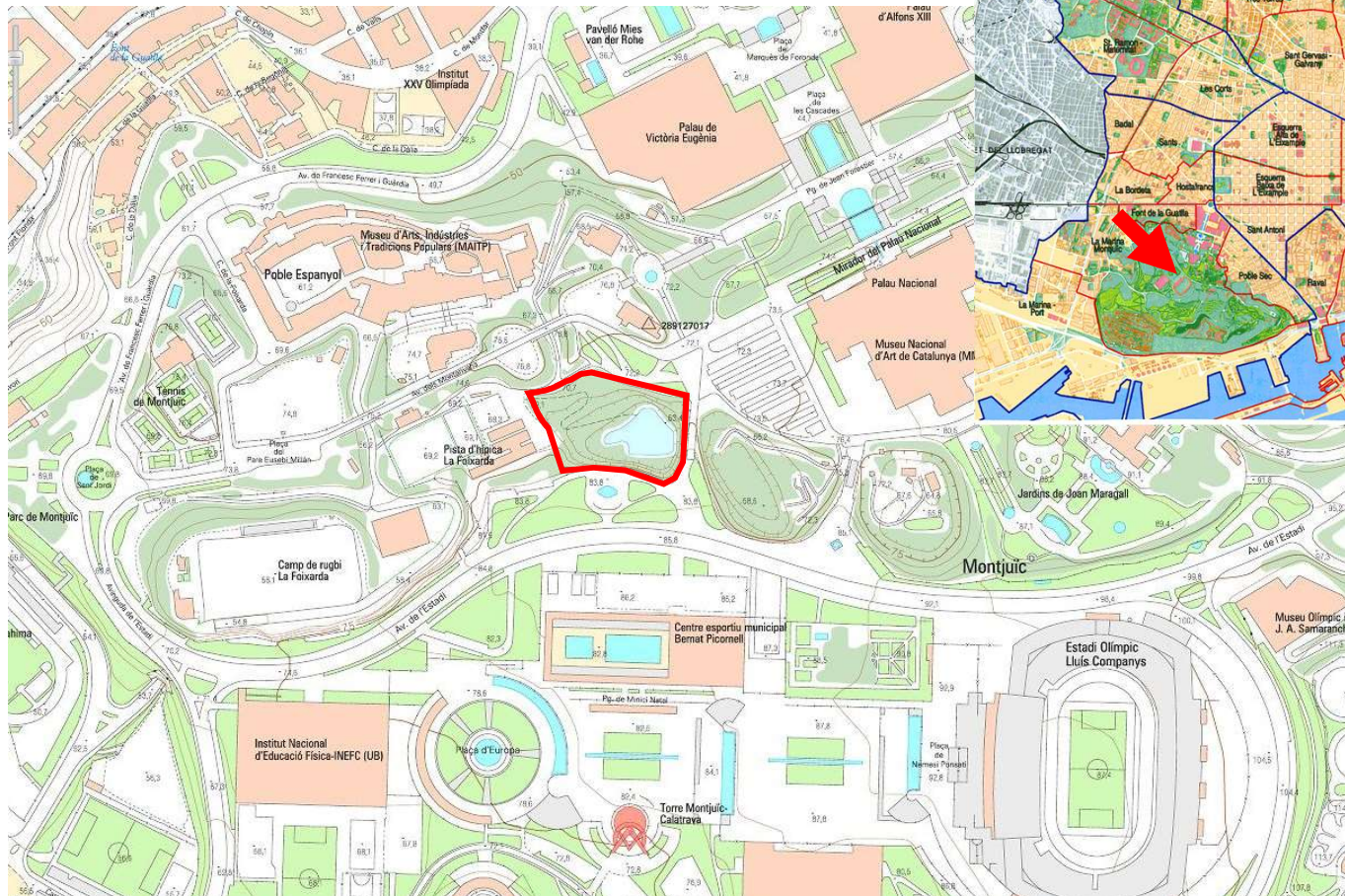
- Oportunitat per innovar en la promoció de la biodiversitat urbana.
- Incrementar la visibilitat de l'entitat a la ciutat de Barcelona.
- Probabilitat elevada d'obtenir finançament regular.
- Espai amb molt coneixement acumulat a nivell de biodiversitat.
- Predisposició dels tècnics de l'ajuntament.
- És un punt d'aigua amb gran potencial de recuperació

## **Riscos i aspectes negatius de l'espai:**

- Espai situat fora de l'àmbit d'actuació de Paisatges Vius (fins ara...)
- No hi ha presència d'espècies objectiu dels projectes de l'entitat
- Altres interessos en l'espai (Jardí Botànic, hípica municipal, veïns, tècnics municipals, Àrea Metropolitana, altres entitats...)
- Necessitat d'establir consensos (més enllà de l'acord amb la propietat) per gestionar l'espai.

# SITUACIÓ I LÍMITS

- 1 ha.
- Tanca perimetral



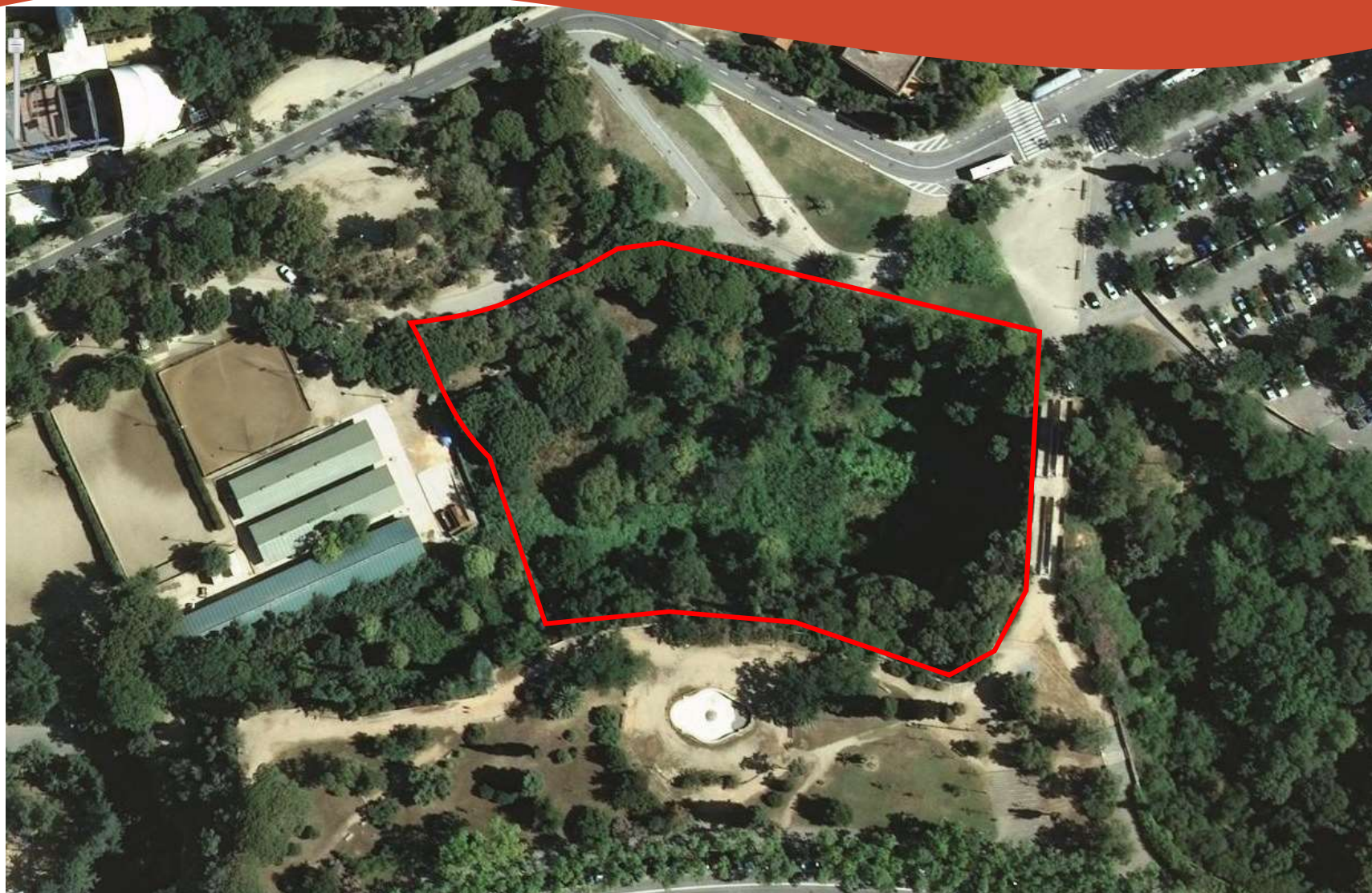


# SITUACIÓ I LÍMITS





# SITUACIÓ I LÍMITS





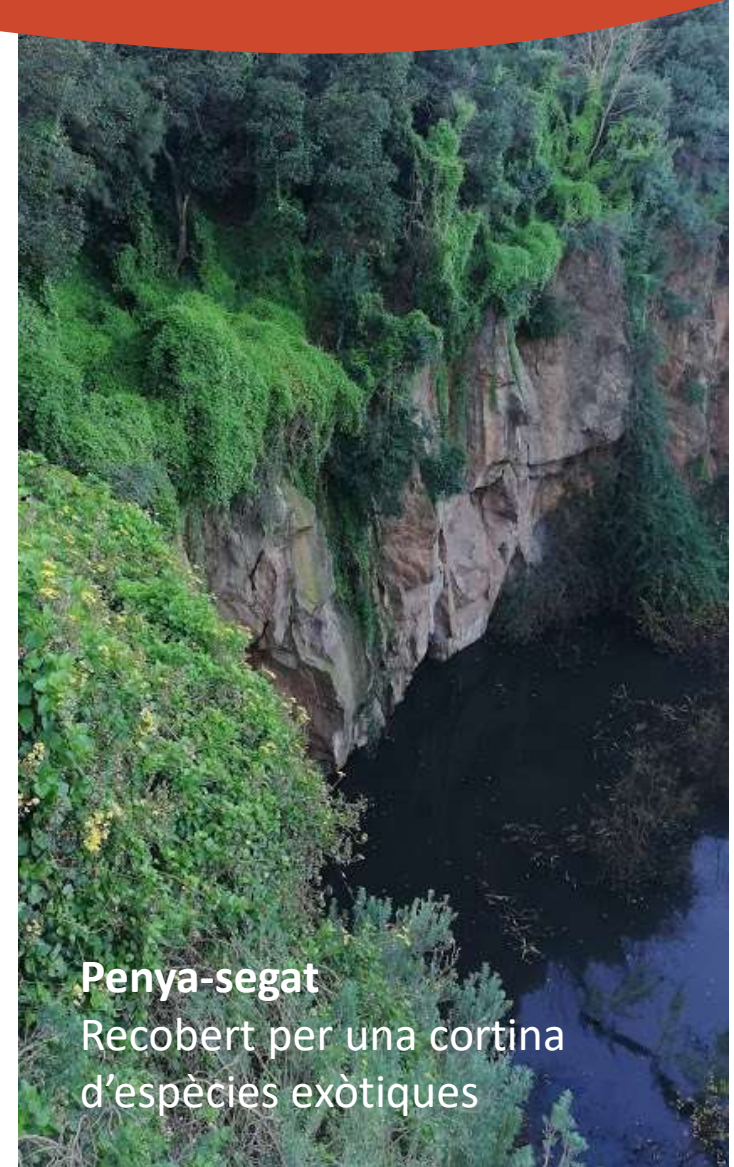
# AMBIENTS PRINCIPALS



**Selva tropical**  
Dominada per espècies exòtiques  
arbòries, arbustives, lianoides i  
herbàcies



**Zona humida**  
Amb règim semipermanent  
(amb espècies exòtiques?)



**Penya-segat**  
Recobert per una cortina  
d'espècies exòtiques



# ESPÈCIES PRESENTS A L'ESPAI

## Estudi ornitològic (53 espècies d'ocells)

- Malgrat les reduïdes dimensions és un lloc de gran interès ornitològic.
- Especialment important com a punt de descans durant els períodes migratoris.

## Estudi quiropterològic (8 espècies de ratpenats)

## Estudi herpetològic (3 espècies presents a Montjuïc)





# OBJECTIUS

**Dinamitzar un espai actualment en desús i amb necessitat de gestió, de manera participativa, tot potenciant valors ambientals i socials, millorant la qualitat del verd urbà.**

**Els objectius operacionals del projecte són:**

1. Tenir un espai net i ordenat.
2. Aconseguir un hidroperíode permanent.
3. Convivint amb vegetació exòtica.
4. Flora d'arreu, però fauna d'aquí.
5. Aplicar una gestió adaptativa amb bioindicadors.
6. Facilitar la visió de l'espai des de fora.

# LÍNIES ESTRATÈGIQUES

1. **Planificació** (governança, participació, custòdia...)
2. **Conservació dels hàbitats** (restauració, espècies exòtiques...)
3. **Conservació de les espècies** (alliberaments, marcatges...)
4. **Ús públic** (itineraris, cartells, visites, difusió...)
5. **Manteniment** (hàbitats, infraestructures...)
6. **Estudis i recerca** (assajos, proves pilot...)
7. **Finançament** (ajuts, donacions, serveis...)
8. **Seguiment** (obtenció i avaluació d'indicadors...)

# **ACTUACIONS DESTACADES**

- 1. Restauració morfològica de l'estany**
- 2. Adequar un sistema per omplir l'estany artificialment**
- 3. Construcció d'estructures per promoure la biodiversitat**
- 4. Construir infraestructures per permetre les visites (cartells, passeres, tanques...)**
- 5. Organitzar sortides guiades i jornades de voluntariat a l'espai**
- 6. Crear observatoris per poder observar l'espai, però des de fora**
- 7. Pla de seguiment de la biodiversitat: papallones, ocells, plantes...**



# ALIANCES



## Acord de custòdia a 3 bandes

- Ulls al territori
- Accions de voluntariat, guiatges i divulgació



**Execució de les obres d'envergadura a l'espai segons el pla de gestió**



**Conveni per a les tasques de manteniment com a formació dels alumnes**

# El Pantà de la Foixarda

Planificació de la gestió d'una finca  
en custòdia a la ciutat de Barcelona



Promogut per:



associació  hàbitats

Amb la col·laboració de:



Amb el suport de:

