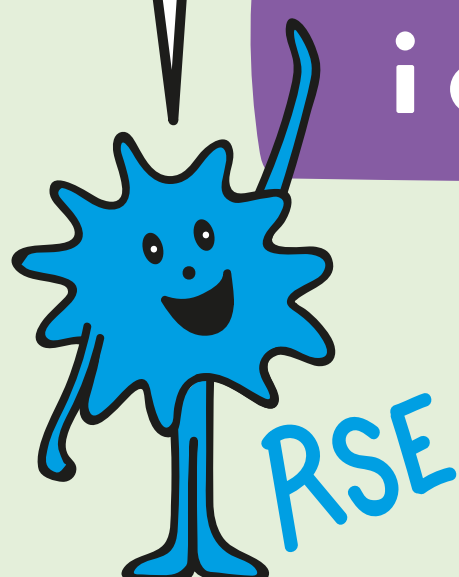


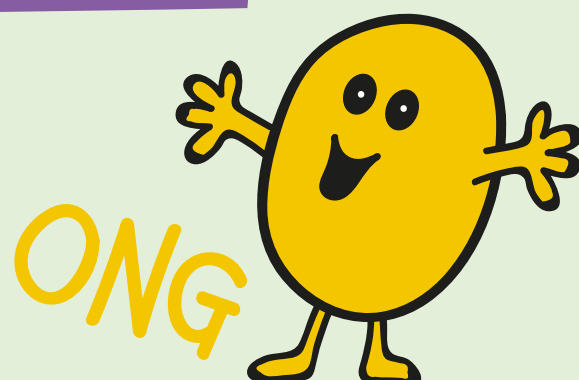
Aportem recursos necessaris

Donem oportunitats de participació

## Aliances entre empreses i entitats de conservació



Rebo valors i impactes positius



### REPTES COMUNS

Les aliances entre empreses i **ONGs** en el marc de la **RSE** poden ser clau en la resposta local i global als actuals reptes mediambientals, econòmics i socials que desafien la sostenibilitat del nostre planeta.

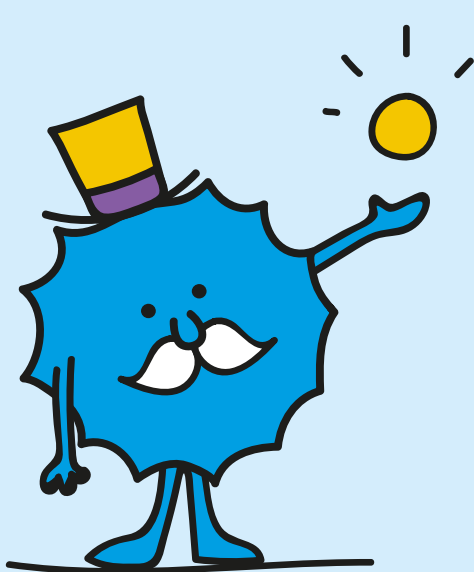
## Aliances transformadores



Existeixen diverses fórmules de col·laboració entre l'àmbit empresarial i el de la conservació. Una d'elles és la Custòdia del Territori (**CT**), una eina de gestió que promou acords i mecanismes de col·laboració entre propietaris, entitats de custòdia (**ONGs**, associacions, etc.) i altres agents públics i privats.

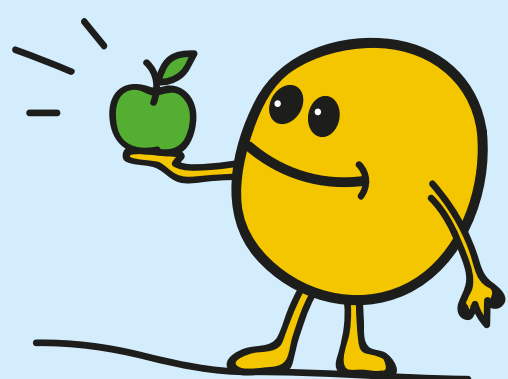
A Balears, comptem amb una xarxa d'entitats de custòdia, la **ICTIB**, que posa a disposició de les empreses un ampli ventall de projectes de conservació de valors del territori: patrimoni etnològic, espècies amenaçades, hàbitats, paisatges emblemàtics, biodiversitat agrària, millora d'espais fluvials, custòdia marina, etc.

## Sóc una **EMPRESA** a Balears: ¿Com puc formar part d'una iniciativa de **CT**?

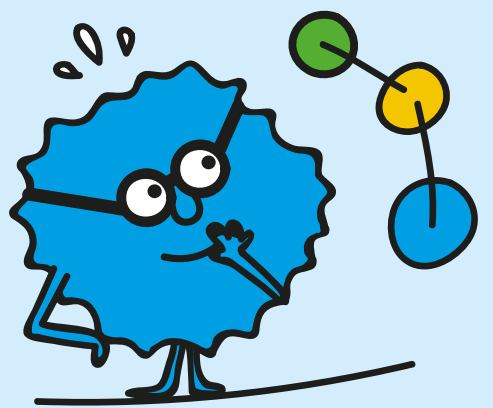


**DONANT** suport econòmic i/o en espècies a les iniciatives de custòdia, ja sigui de forma puntual com periòdica, o a través de donacions, quotes de socis, premis, etc.

**ORGANITZANT** actuacions de voluntariat corporatiu en indrets en custòdia.

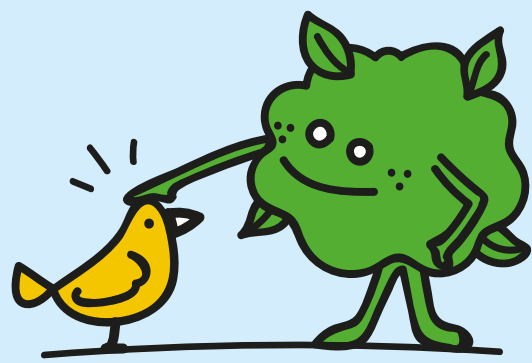


**INVERTINT** en productes elaborats en finques on s'hi desenvolupa un acord de custòdia i, per tant, on hi ha una gestió de conservació del territori. També inclou serveis de lleure o aprenentatge.

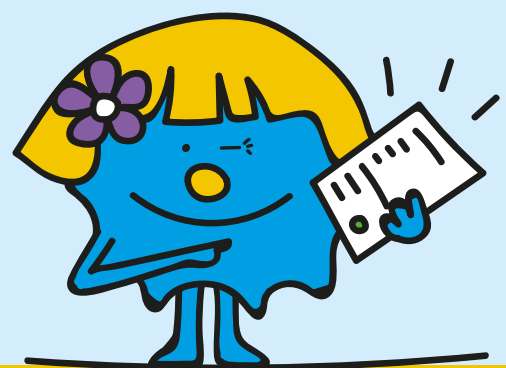


**PROMOVENT** la participació ciutadana en la Custòdia del Territori. Per exemple, promoure des de l'empresa que els seus clients hi participin arrodonint les factures, com pot ser la de la llum o el gas.

**ARRIBANT** a acords amb entitats de custòdia per cedir la gestió d'espais en propietat.



**CREANT** 'Reserves Naturals d'Empresa' a espais en propietat: participació directa i activa en la protecció i el manteniment de la diversitat biològica i del paisatge.



**OFERINT** assessorament i suport empresarial en àmbits com la gestió, el màrqueting, la comunicació i el finançament a les entitats de custòdia.

[www.ictib.net](http://www.ictib.net)

Si ets empresa a Balears i t'interessa el tema, pots contactar amb la Iniciativa de Custòdia del Territori de les Illes Balears, una entitat que fa xarxa per a la cura del territori a l'arxipèlag.

**Fonts:** "La colaboración efectiva en las ONG. Alianzas estratégicas y redes", Iglesias y Carreras (2013); "La empresa como aliada en la custodia del territorio", Fundación Biodiversidad (2018); "Guia de Bona Pràctica de RSE i Custòdia del Territori", XCT. ICTIB.